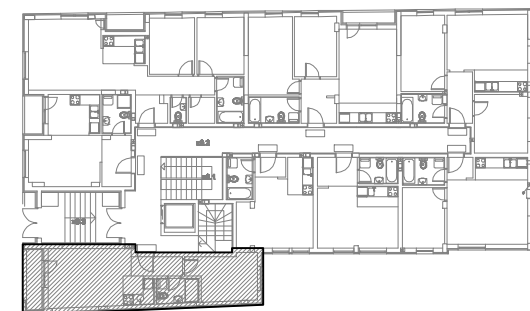


prizemlje



Stan 1 - prizemlje

BR.	NAZIV PROSTORIJE	VRSTA PODA	POVRŠINA PODA	KOEF.	KORISNA POVRŠINA
1	Ulazni hodnik	ker. pločice	3.46 m ²	0.97	3.36 m ²
2	Kuhinja	ker. pločice	3.01 m ²	0.97	2.92 m ²
3	Dnevna soba i trpezarija	parket	16.08 m ²	0.97	15.60 m ²
4	Kupatilo	parket	3.73 m ²	0.97	3.62 m ²
5	Soba	parket	10.09 m ²	0.97	9.79 m ²
6	Lodja	ker. pločice	3.32 m ²	0.97	3.22 m ²
Ukupno stan S1 bez koef.:					39.69 m ²
Ukupno stan S1 sa koef. 0.97:					38.50 m ²

napomena: moguća su minimalna odstupanja usled postavljanja konstruktivnih elemenata i instalacionih vertikalna