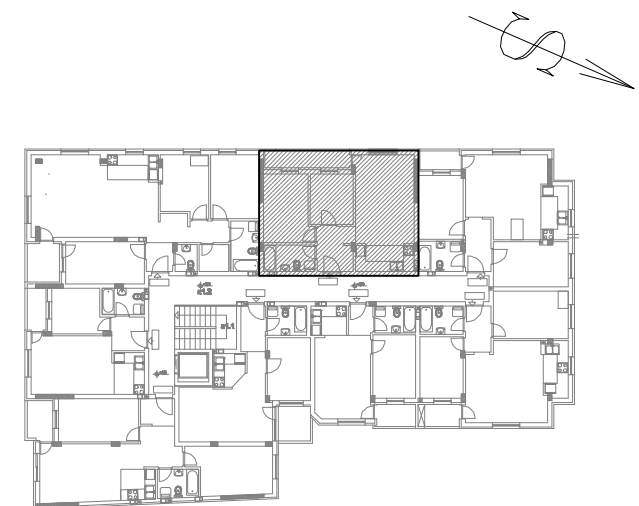


**I sprat**



**Stan 12 - I sprat**

S12 - trosoban stan					
BR.	NAZIV PROSTORIJE	VRSTA PODA	POVRŠINA PODA	KOEF.	KORISNA POVRŠINA
1	Ulazni hodnik	ker. pločice	5.52 m <sup>2</sup>	0.97	5.35 m <sup>2</sup>
2	Kuhinja	ker. pločice	5.13 m <sup>2</sup>	0.97	4.98 m <sup>2</sup>
3	Dnevna soba sa trpezarijom	parket	17.71 m <sup>2</sup>	0.97	17.18 m <sup>2</sup>
4	kupatilo	ker. pločice	4.64 m <sup>2</sup>	0.97	4.50 m <sup>2</sup>
5	soba	parket	10.77 m <sup>2</sup>	0.97	10.45 m <sup>2</sup>
6	soba	parket	7.30 m <sup>2</sup>	0.97	7.08 m <sup>2</sup>
7	lodja	ker. pločice	4.75 m <sup>2</sup>	0.97	4.61 m <sup>2</sup>
Ukupno stan bez koef.:					55.82 m <sup>2</sup>
Ukupno stan sa koef. 0.97:					54.15 m <sup>2</sup>

**napomena: moguća su minimalna odstupanja usled postavljanja konstrukciivnih elemenata i instalacionih vertikal**