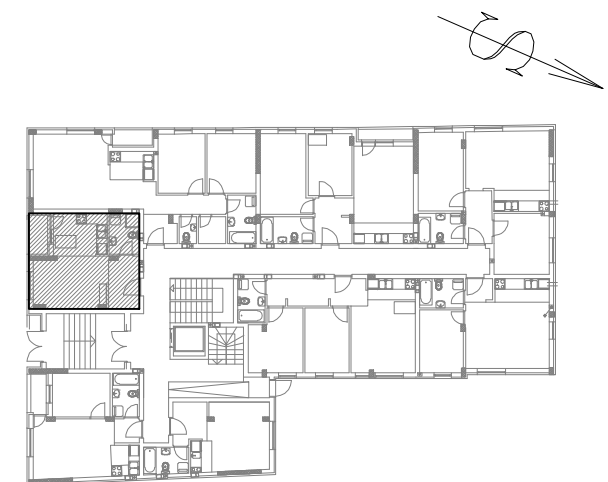


napomena: moguća su minimalna odstupanja usled postavljanja konstruktivnih elemenata i instalacionih vertikalna



prizemlje



Stan 2 - prizemlje

S2 - jednosoban					
BR.	NAZIV PROSTORIJE	VRSTA PODA	POVRŠINA PODA	KOEF.	KORISNA POVRŠINA
1	Ulazni hodnik	ker. pločice	5.14 m ²	0.97	4.99 m ²
2	kuhinja	ker. pločice	7.22 m ²	0.97	7.00 m ²
3	dnevna soba i trpezarija	parket	12.47 m ²	0.97	12.10 m ²
4	Kupatilo	ker. pločice	3.99 m ²	0.97	3.87 m ²
5	lodja	ker. pločice	2.11 m ²	0.97	2.05 m ²
Ukupno stan bez koef.:					30.93 m ²
Ukupno stan sa koef. 0.97:					30.00 m ²