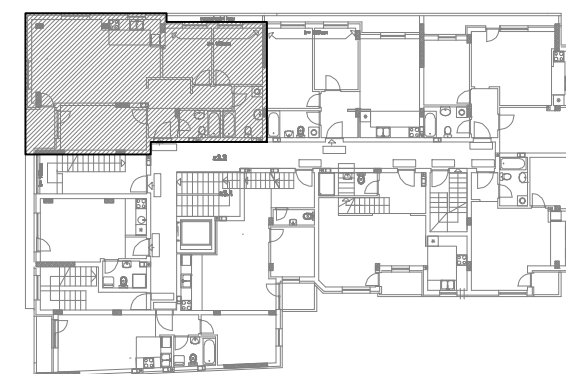


Potkrovlje



Stan 28 - potkrovlje

S28 - četvorosoban stan					
BR.	NAZIV PROSTORIJE	VRSTA PODA	POVRŠINA PODA	KOEF.	KORISNA POVRŠINA
1	Ulazni hodnik	ker. pločice	2.72 m ²	0.97	2.64 m ²
2	Kuhinja	ker. pločice	4.29 m ²	0.97	4.16 m ²
3	Dnevna soba i trpezarija	parket	29.43 m ²	0.97	28.55 m ²
4	Kupatilo	ker. pločice	5.79 m ²	0.97	5.62 m ²
5	Kupatilo	ker. pločice	3.65 m ²	0.97	3.54 m ²
6	Hodnik	parket	6.93 m ²	0.97	6.72 m ²
7	Soba	parket	8.93 m ²	0.97	8.66 m ²
8	Soba	parket	8.04 m ²	0.97	7.80 m ²
9	Soba	parket	12.31 m ²	0.97	11.94 m ²
10	Lodja	ker. pločice	3.69 m ²	0.97	3.58 m ²
Ukupno stan S28 bez koef.:					85.78 m ²
Ukupno stan S28 sa koef. 0.97:					83.21 m ²

napomena: moguća su minimalna odstupanja usled postavljanja konstrukciivnih elemenata i instalacionih vertikal