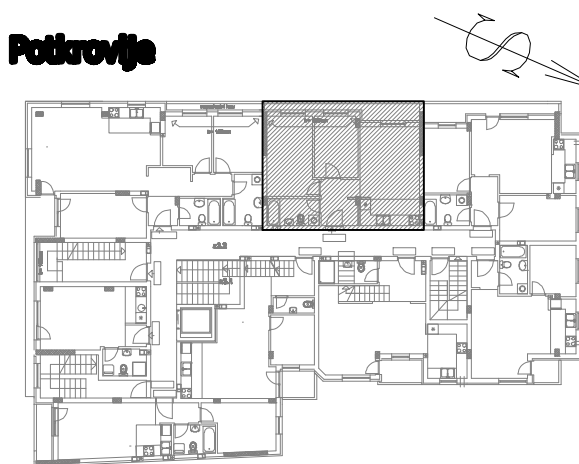


Potkrovlje



Stan 29 - potkrovlje

S29 - trosoban stan					
BR.	NAZIV PROSTORIJE	VRSTA PODA	POVRŠINA PODA	KOEF.	KORISNA POVRŠINA
1	Ulazni hodnik	ker. pločice	5.52 m ²	0.97	5.35 m ²
2	Kuhinja	ker. pločice	5.13 m ²	0.97	4.98 m ²
3	Dnevna soba i trpezarija	parket	14.04 m ²	0.97	13.62 m ²
4	Kupatilo	ker. pločice	4.67 m ²	0.97	4.53 m ²
5	Soba	parket	12.31 m ²	0.97	11.94 m ²
6	Soba	parket	8.78 m ²	0.97	8.52 m ²
7	Lodja	ker. pločice	3.18 m ²	0.97	3.08 m ²
Ukupno stan S29 bez koef.:					53.63 m ²
Ukupno stan S29 sa koef. 0.97:					52.02 m ²

napomena: moguća su minimalna odstupanja usled postavljanja konstrukciivnih elemenata i instalacionih vertikaln