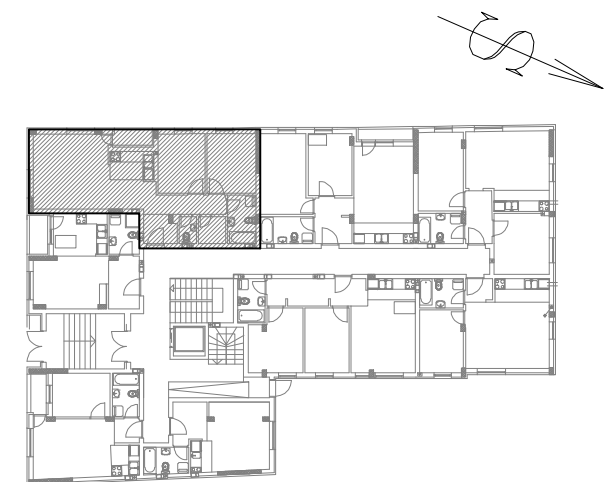




prizemlje



Stan 3 - prizemlje

S3 - trosoban stan					
BR.	NAZIV PROSTORIJE	VRSTA PODA	POVRŠINA PODA	KOEF.	KORISNA POVRŠINA
1	Ulazni i hodnik	ker. pločice	2.94 m ²	0.97	2.85 m ²
2	kuhinja	ker. pločice	3.97 m ²	0.97	3.85 m ²
3	dnevna soba	parket	22.77 m ²	0.97	22.09 m ²
4	kupatilo	ker. pločice	4.51 m ²	0.97	4.37 m ²
5	wc	ker. pločice	1.50 m ²	0.97	1.46 m ²
6	garderoba	parket	2.41 m ²	0.97	2.34 m ²
7	soba	parket	9.45 m ²	0.97	9.17 m ²
8	Soba	parket	9.00 m ²	0.97	8.73 m ²
9	lodja	ker. pločice	1.89 m ²	0.97	1.83 m ²
10	hodnik	parket	4.85 m ²	0.97	4.70 m ²
Ukupno stan bez koef.:					63.29 m ²
Ukupno stan sa koef. 0.97:					61.39 m ²

napomena: moguća su minimalna odstupanja usled postavljanja konstruktivnih elemenata i instalacionih vertikalna