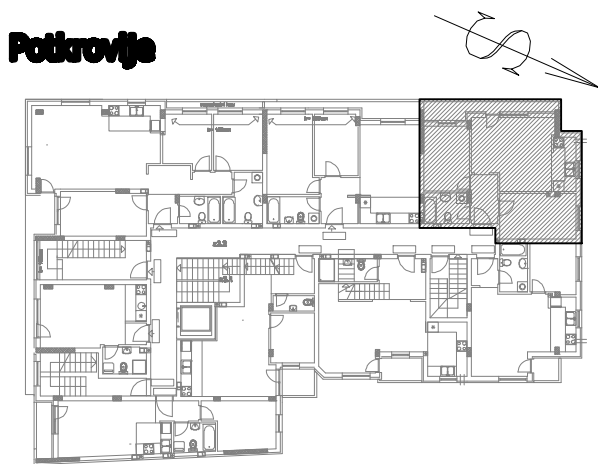


**Potkrovlje**



**Stan 30 - potkrovlje**

S30 - trosoban stan					
BR.	NAZIV PROSTORIJE	VRSTA PODA	POVRŠINA PODA	KOEF.	KORISNA POVRŠINA
1	Ulazni hodnik	ker. pločice	4.18 m <sup>2</sup>	0.97	4.05 m <sup>2</sup>
2	Kuhinja	ker. pločice	4.17 m <sup>2</sup>	0.97	4.04 m <sup>2</sup>
3	Dnevna soba i trpezarija	parket	17.84 m <sup>2</sup>	0.97	17.30 m <sup>2</sup>
4	Kupatilo	ker. pločice	4.49 m <sup>2</sup>	0.97	4.36 m <sup>2</sup>
5	Soba	parket	11.17 m <sup>2</sup>	0.97	10.83 m <sup>2</sup>
6	Soba	parket	9.60 m <sup>2</sup>	0.97	9.31 m <sup>2</sup>
7	Lodja	ker. pločice	5.50 m <sup>2</sup>	0.97	5.34 m <sup>2</sup>
Ukupno stan S30 bez koef.:					56.95 m <sup>2</sup>
Ukupno stan S30 sa koef. 0.97:					55.24 m <sup>2</sup>

**napomena: moguća su minimalna odstupanja usled postavljanja konstrukciivnih elemenata i instalacionih vertikal**