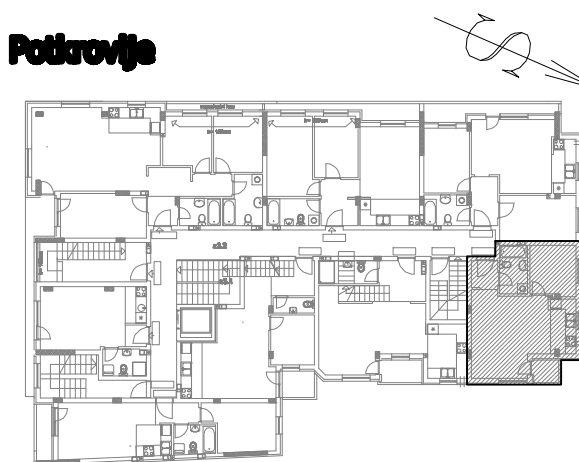


Potkrovlje



Stan 31 - potkrovlje

S31 - dvosoban stan					
BR.	NAZIV PROSTORIJE	VRSTA PODA	POVRŠINA PODA	KOEF.	KORISNA POVRŠINA
1	Ulazni hodnik	ker. pločice	2.44 m ²	0.97	2.37 m ²
2	Kuhinja	ker. pločice	4.53 m ²	0.97	4.39 m ²
3	Dnevna soba i trepzarija	parket	20.00 m ²	0.97	19.40 m ²
4	Kupatilo	ker. pločice	4.45 m ²	0.97	4.32 m ²
5	Soba	parket	7.48 m ²	0.97	7.26 m ²
6	Lodja	ker. pločice	1.83 m ²	0.97	1.78 m ²
Ukupno stan S31 bez koef.:					40.73 m ²
Ukupno stan S31 sa koef. 0.97:					39.51 m ²

napomena: moguća su minimalna odstupanja usled postavljanja konstrukciivnih elemenata i instalacionih vertikaln