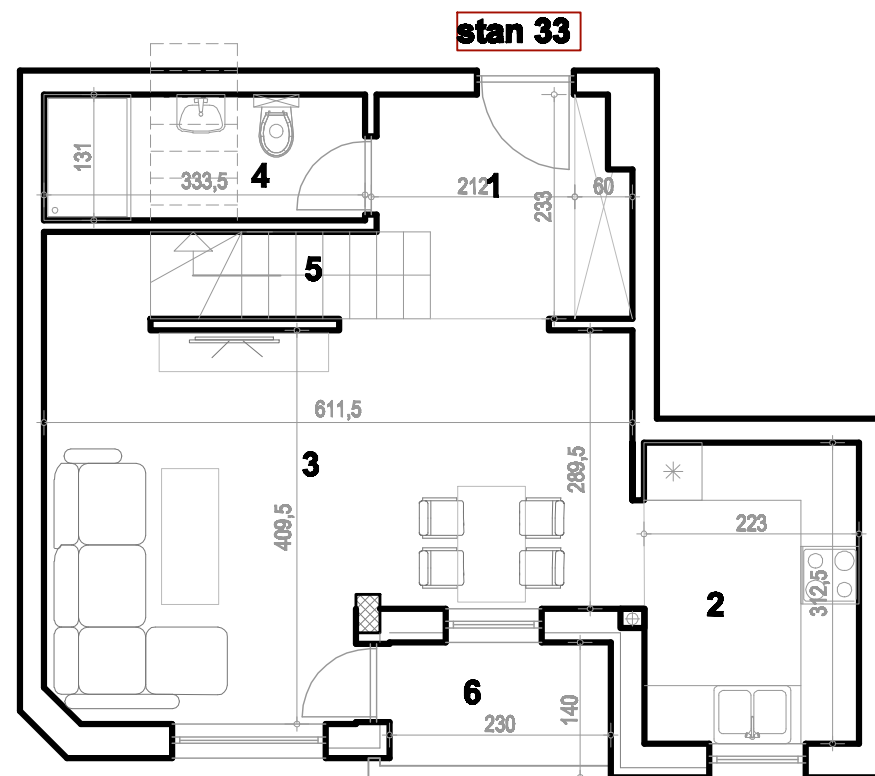
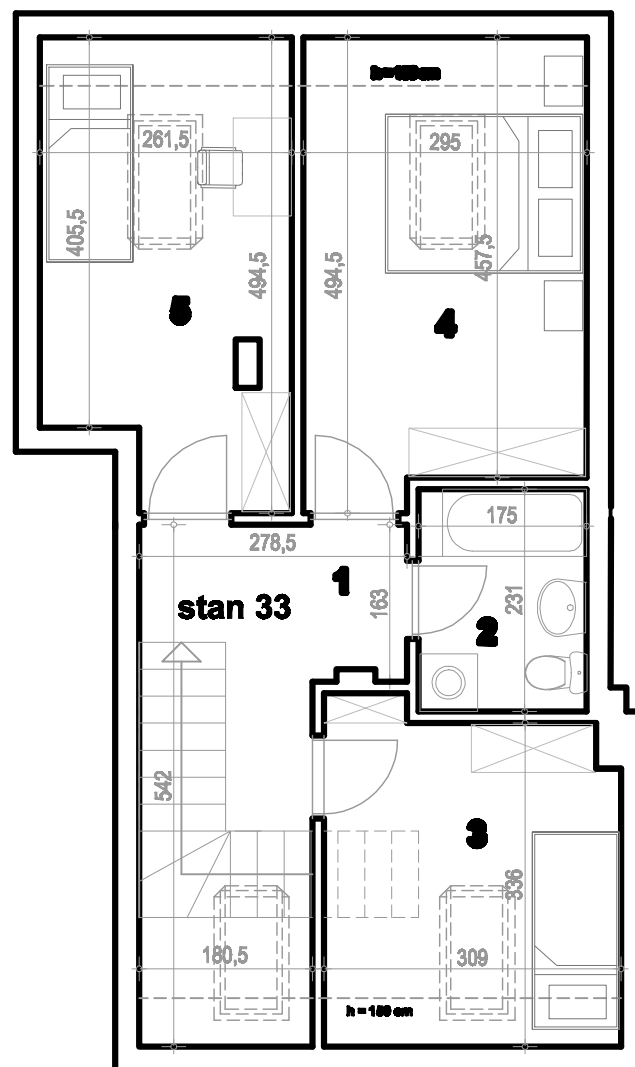


Potkrovlje nivo I



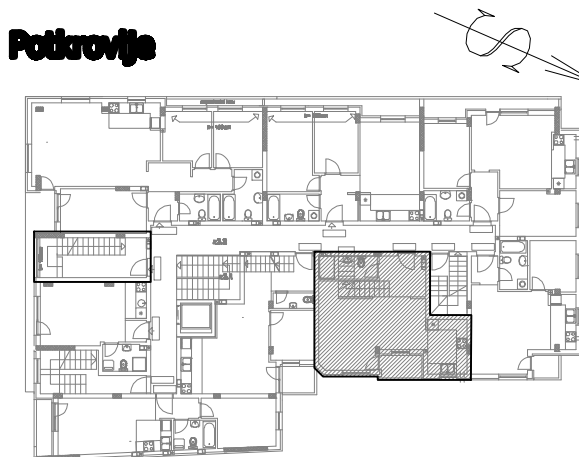
Potkrovlje nivo II



napomena: moguća su minimalna odstupanja usled postavljanja konstrukciivnih elemenata i instalacionih vertikaln



Potkrovlje



Stan 33 - potkrovlje

S33 - četvorosoban stan - duplex nivo I					
BR.	NAZIV PROSTORIJE	VRSTA PODA	POVRŠINA PODA	KOEF.	KORISNA POVRŠINA
1	Ulazni hodnik	ker. pločice	5.49 m ²	0.97	5.33 m ²
2	Kuhinja	ker. pločice	6.97 m ²	0.97	6.76 m ²
3	Dnevna soba i trpezarija	parket	22.98 m ²	0.97	22.29 m ²
4	Kupatilo	ker. pločice	4.36 m ²	0.97	4.23 m ²
5	Stepeniste	parket	4.38 m ²	0.97	4.25 m ²
6	Lodja	ker. pločice	2.95 m ²	0.97	2.86 m ²
Ukupno stan S33 bez koef.:					47.13 m ²
Ukupno stan S33 sa koef. 0.97:					45.72 m ²
S33 - četvorosoban stan - duplex nivo II					
BR.	NAZIV PROSTORIJE	VRSTA PODA	POVRŠINA PODA	KOEF.	KORISNA POVRŠINA
1	Hodnik	parket	5.52 m ²	0.97	5.35 m ²
2	Kupatilo	ker. pločice	4.04 m ²	0.97	3.92 m ²
3	Soba	parket	9.79 m ²	0.97	9.50 m ²
4	Soba	parket	13.02 m ²	0.97	12.63 m ²
5	Soba	parket	11.26 m ²	0.97	10.92 m ²
Ukupno stan S33 bez koef.:					43.63 m ²
Ukupno stan S33 sa koef. 0.97:					42.32 m ²
nivo I:					45.72 m ²
nivo II:					42.32 m ²
ukupno S33					88.04 m ²