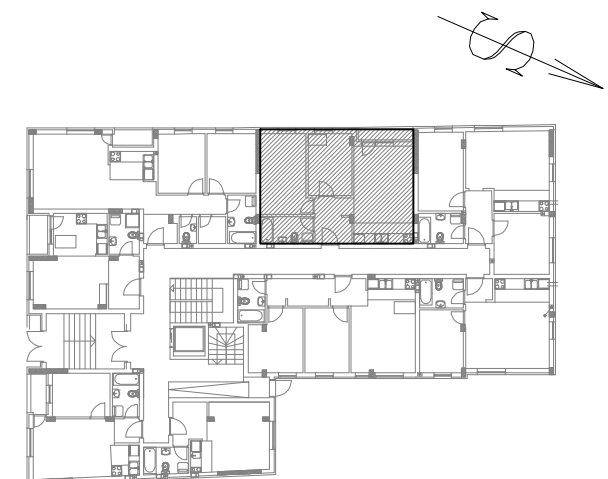


prizemlje



Stan 4 - prizemlje

S4 - trosoban stan					
BR.	NAZIV PROSTORIJE	VRSTA PODA	POVRŠINA PODA	KOEF.	KORISNA POVRŠINA
1	Ulazni i hodnik	ker. pločice	5.51 m ²	0.97	5.34 m ²
2	kuhinja	ker. pločice	4.08 m ²	0.97	3.96 m ²
3	dnevna soba	parket	14.86 m ²	0.97	14.41 m ²
4	kupatilo	ker. pločice	4.64 m ²	0.97	4.50 m ²
5	soba	parket	12.35 m ²	0.97	11.98 m ²
6	Soba	parket	8.77 m ²	0.97	8.51 m ²
7	lođa	ker. pločice	1.95 m ²	0.97	1.89 m ²
Ukupno stan bez koef.:					52.16 m ²
Ukupno stan sa koef. 0.97:					50.60 m ²

napomena: moguća su minimalna odstupanja usled postavljanja konstruktivnih elemenata i instalacionih vertikalna