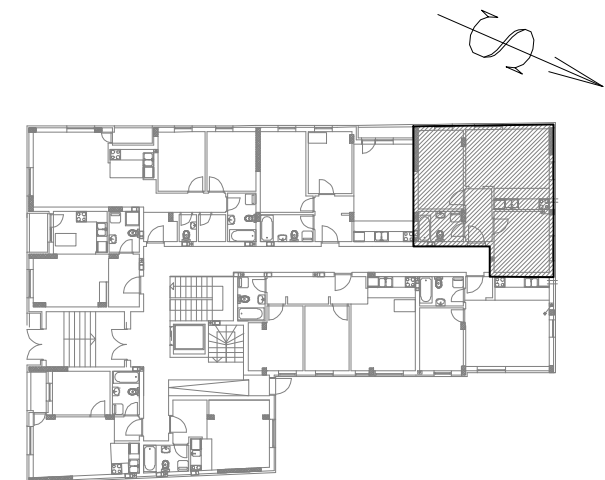


prizemlje



Stan 5 - prizemlje

S5 - trosoban stan					
BR.	NAZIV PROSTORIJE	VRSTA PODA	POVRŠINA PODA	KOEF.	KORISNA POVRŠINA
1	Ulazni i hodnik	ker. pločice	4.55 m ²	0.97	4.41 m ²
2	kuhinja	ker. pločice	3.78 m ²	0.97	3.67 m ²
3	dnevna soba	parket	15.98 m ²	0.97	15.50 m ²
4	kupatilo	ker. pločice	4.48 m ²	0.97	4.35 m ²
5	soba	parket	10.95 m ²	0.97	10.62 m ²
6	Soba	parket	11.58 m ²	0.97	11.23 m ²
Ukupno stan bez koef.:					51.32 m ²
Ukupno stan sa koef. 0.97:					49.78 m ²

napomena: moguća su minimalna odstupanja usled postavljanja konstruktivnih elemenata i instalacionih vertikalna