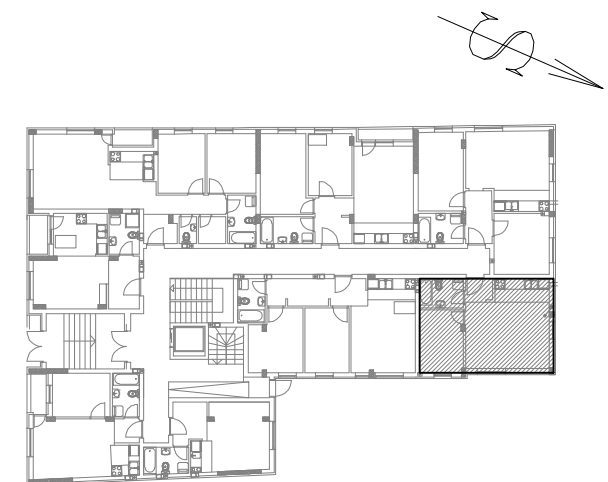


napomena: moguća su minimalna odstupanja usled postavljanja konstruktivnih elemenata i instalacionih vertikalna



prizemlje



Stan 6 - prizemlje

S6 - dvosoban stan					
BR.	NAZIV PROSTORIJE	VRSTA PODA	POVRŠINA PODA	KOEF.	KORISNA POVRŠINA
1	Ulazni i hodnik	ker. pločice	2.03 m ²	0.97	1.97 m ²
2	kuhinja	ker. pločice	4.09 m ²	0.97	3.97 m ²
3	dnevna soba	parket	18.09 m ²	0.97	17.55 m ²
4	kupatilo	ker. pločice	4.12 m ²	0.97	4.00 m ²
5	Soba	parket	8.85 m ²	0.97	8.58 m ²
Ukupno stan bez koef.:					37.18 m ²
Ukupno stan sa koef. 0.97:					36.06 m ²