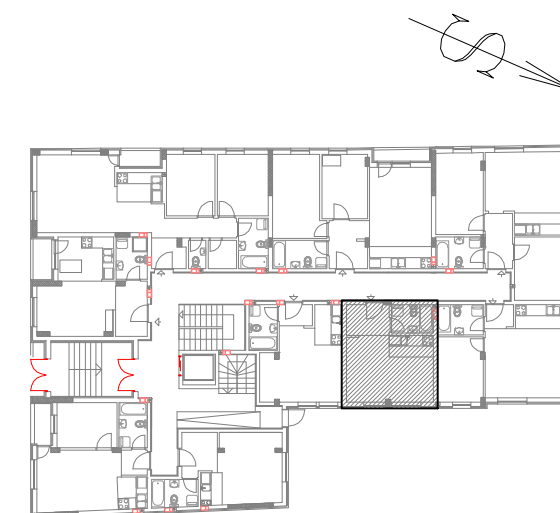


prizemlje



Stan 7 - prizemlje

S7 - garsonjera					
BR.	NAZIV PROSTORIJE	VRSTA PODA	POVRŠINA PODA	KOEF.	KORISNA POVRŠINA
1	Ulazni i hodnik	ker. pločice	3.93 m ²	0.97	3.81 m ²
2	kuhinja	ker. pločice	3.31 m ²	0.97	3.21 m ²
3	dnevna soba	parket	15.78 m ²	0.97	15.31 m ²
4	kupatilo	ker. pločice	3.88 m ²	0.97	3.76 m ²
Ukupno stan bez koef.:					26.90 m ²
Ukupno stan sa koef. 0.97:					26.09 m ²

napomena: moguća su minimalna odstupanja usled postavljanja konstruktivnih elemenata i instalacionih vertikalna