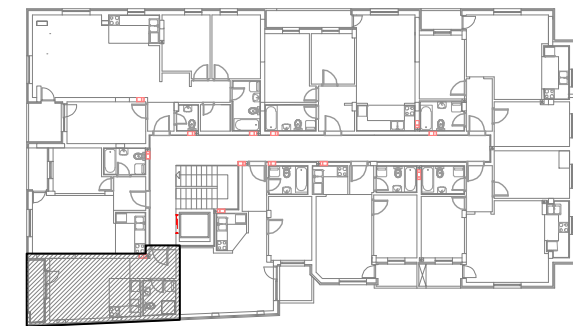
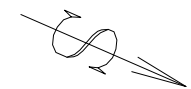


I sprat



Stan 9 - I sprat

S9 - garsonjera					
BR.	NAZIV PROSTORIJE	VRSTA PODA	POVRŠINA PODA	KOEF.	KORISNA POVRŠINA
1	Ulazni hodnik	ker. pločice	3.95 m ²	0.97	3.83 m ²
2	Kuhinja	ker. pločice	4.06 m ²	0.97	3.94 m ²
3	Dnevna soba	parket	13.44 m ²	0.97	13.04 m ²
4	Kupatilo	ker. pločice	3.86 m ²	0.97	3.74 m ²
5	Lodja	ker. pločice	3.08 m ²	0.97	2.99 m ²
Ukupno stan S9 bez koef.:					28.39 m ²
Ukupno stan S9 sa koef. 0.97:					27.54 m ²

napomena: moguća su minimalna odstupanja usled postavljanja konstrukciivnih elemenata i instalacionih vertikaln