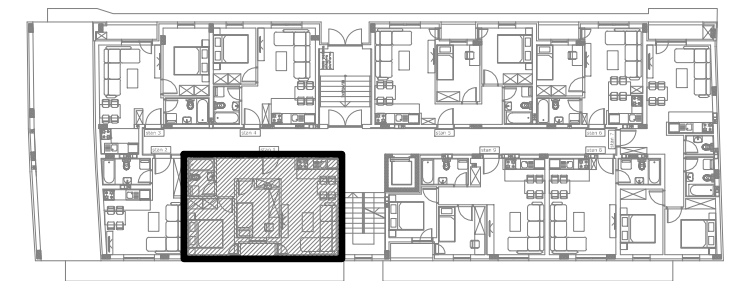
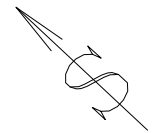


PRIZEMLJE



### Stan 1 - prizemlje

S1 - trosoban stan					
BR.	NAZIV PROSTORIJE	VRSTA PODA	POVRŠINA PODA	KOEF.	KORISNA POVRŠINA
1	Ulazni hodnik	parket	3.36 m <sup>2</sup>	0.97	3.26 m <sup>2</sup>
2	Dnevni boravak i trpezarija	parket	14.81 m <sup>2</sup>	0.97	14.37 m <sup>2</sup>
3	Kuhinja	ker. pločice	2.88 m <sup>2</sup>	0.97	2.79 m <sup>2</sup>
4	Hodnik	parket	3.91 m <sup>2</sup>	0.97	3.79 m <sup>2</sup>
5	Soba	parket	7.63 m <sup>2</sup>	0.97	7.40 m <sup>2</sup>
6	Soba	parket	8.92 m <sup>2</sup>	0.97	8.65 m <sup>2</sup>
7	Kupatilo	ker. pločice	3.49 m <sup>2</sup>	0.97	3.39 m <sup>2</sup>
8	Loda	ker. pločice	1.80 m <sup>2</sup>	0.97	1.75 m <sup>2</sup>
Ukupno stan S1 bez koef.:					46.80 m <sup>2</sup>
Ukupno stan S1 sa koef. 0.97:					45.40 m <sup>2</sup>

napomena: moguća su minimalna odstupanja usled postavljanja konstruktivnih elemenata i instalacionih vertikala