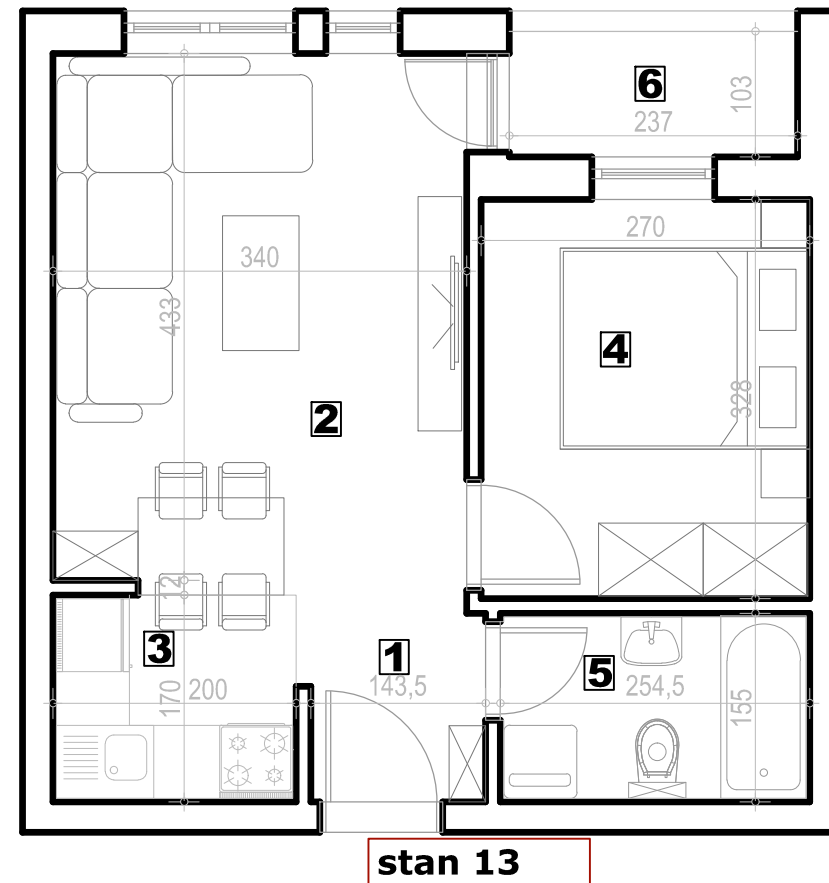
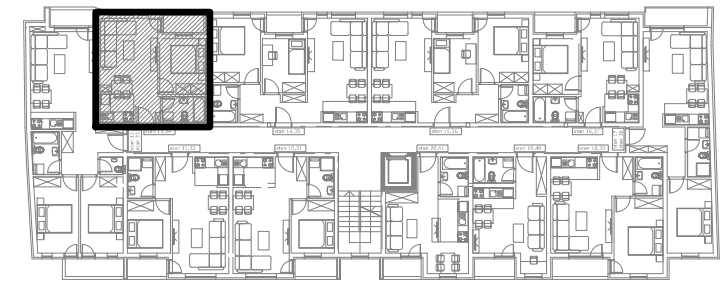
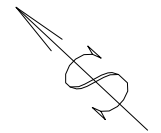


stambena zgrada Su+P+3+Pk, Okrugićeva 24/26, Novi Sad



I SPRAT



### Stan 13 - I sprat

S13 - dvosoban stan					
BR.	NAZIV PROSTORIJE	VRSTA PODA	POVRŠINA PODA	KOEF.	KORISNA POVRŠINA
1	Ulazni hodnik	parket	2.51 m <sup>2</sup>	0.97	2.43 m <sup>2</sup>
2	Dnevni boravak i trpezarija	parket	15.05 m <sup>2</sup>	0.97	14.60 m <sup>2</sup>
3	Kuhinja	ker. pločice	3.40 m <sup>2</sup>	0.97	3.30 m <sup>2</sup>
4	Soba	parket	8.82 m <sup>2</sup>	0.97	8.56 m <sup>2</sup>
5	Kupatilo	ker. pločice	3.94 m <sup>2</sup>	0.97	3.82 m <sup>2</sup>
6	Lođa	ker. pločice	2.44 m <sup>2</sup>	0.97	2.37 m <sup>2</sup>
Ukupno stan S13 bez koef.:					36.16 m <sup>2</sup>
Ukupno stan S13 sa koef. 0.97:					35.08 m <sup>2</sup>

napomena: moguća su minimalna odstupanja usled postavljanja konstruktivnih elemenata i instalacionih vertikalna