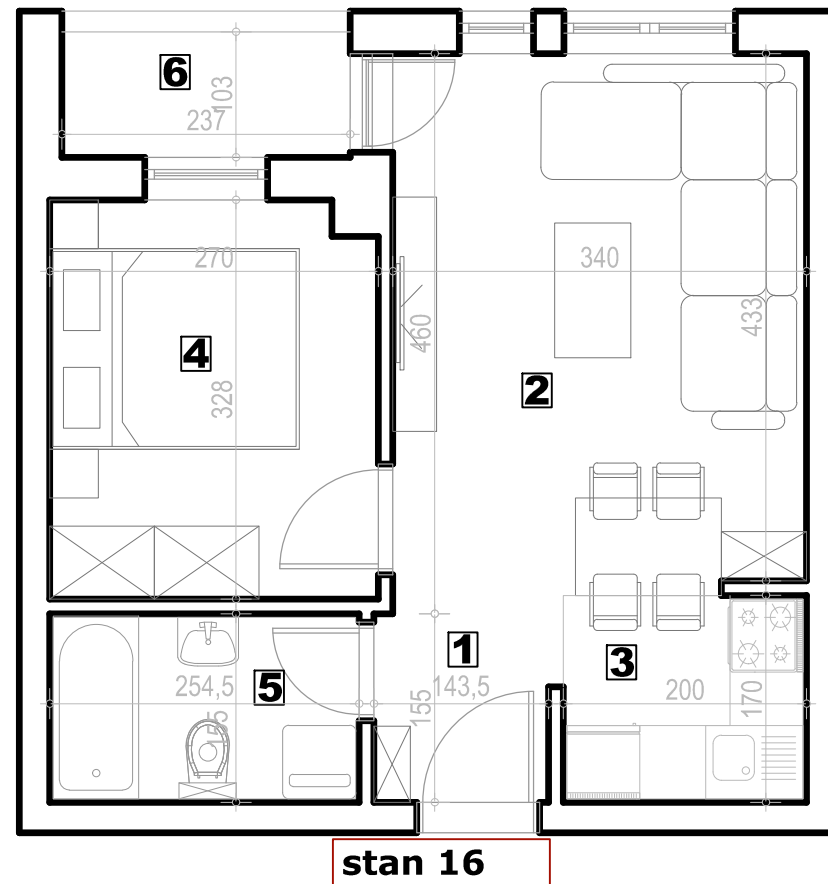
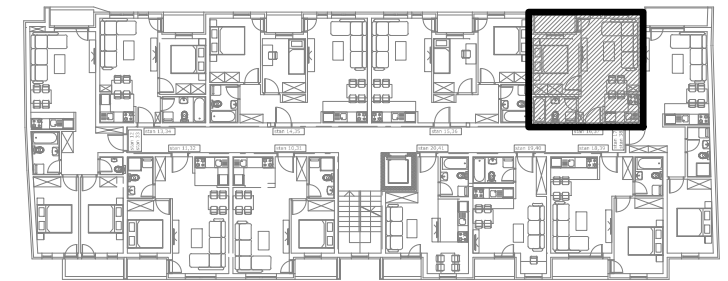
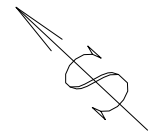


stambena zgrada Su+P+3+Pk, Okrugićeva 24/26, Novi Sad



I SPRAT



Stan 16 - I sprat

S16 - dvosoban stan					
BR.	NAZIV PROSTORIJE	VRSTA PODA	POVRŠINA PODA	KOEF.	KORISNA POVRŠINA
1	Ulazni hodnik	parket	2.51 m2	0.97	2.43 m2
2	Dnevni boravak i trpezarija	parket	15.05 m2	0.97	14.60 m2
3	Kuhinja	ker. pločice	3.40 m2	0.97	3.30 m2
4	Soba	parket	8.74 m2	0.97	8.48 m2
5	Kupatilo	ker. pločice	3.94 m2	0.97	3.82 m2
6	Lođa	ker. pločice	2.44 m2	0.97	2.37 m2
Ukupno stan S16 bez koef.:					36.08 m2
Ukupno stan S16 sa koef. 0.97:					35.00 m2

napomena: moguća su minimalna odstupanja usled postavljanja konstruktivnih elemenata i instalacionih vertikalna