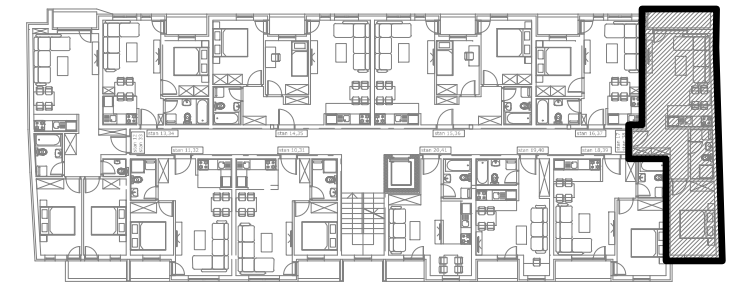
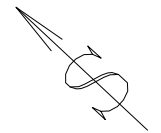


napomena: moguća su minimalna odstupanja usled postavljanja konstruktivnih elemenata i instalacionih vertikalna



I SPRAT



Stan 17 - I sprat

| S17 - dvosoban stan | | | | | |
|--------------------------------|-----------------------------|--------------|----------------------|-------|----------------------|
| BR. | NAZIV PROSTORIJE | VRSTA PODA | POVRŠINA PODA | KOEF. | KORISNA POVRŠINA |
| 1 | Ulazni hodnik | parket | 4.22 m ² | 0.97 | 4.09 m ² |
| 2 | Dnevni boravak i trpezarija | parket | 16.80 m ² | 0.97 | 16.30 m ² |
| 3 | Kuhinja | ker. pločice | 3.25 m ² | 0.97 | 3.15 m ² |
| 4 | Hodnik | parket | 3.08 m ² | 0.97 | 2.99 m ² |
| 5 | Soba | parket | 11.48 m ² | 0.97 | 11.14 m ² |
| 6 | Kupatilo | ker. pločice | 3.96 m ² | 0.97 | 3.84 m ² |
| 7 | Lođa | ker. pločice | 4.05 m ² | 0.97 | 3.93 m ² |
| Ukupno stan S17 bez koef.: | | | | | 46.84 m ² |
| Ukupno stan S17 sa koef. 0.97: | | | | | 45.43 m ² |