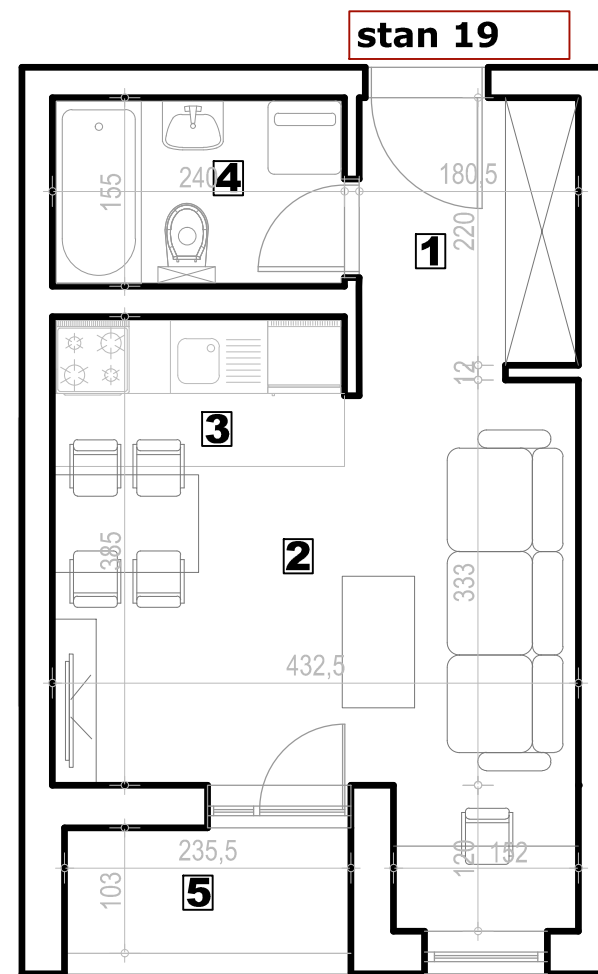


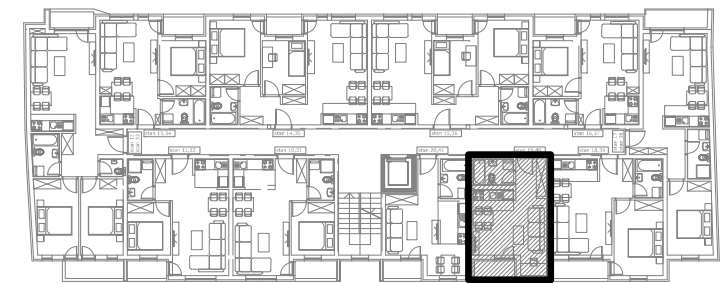
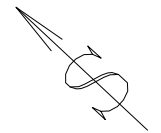
stambena zgrada Su+P+3+Pk, Okrugićeva 24/26, Novi Sad



napomena: moguća su minimalna odstupanja usled postavljanja konstruktivnih elemenata i instalacionih vertikalna



I SPRAT



Stan 19 - I sprat

S19 - garsonjera					
BR.	NAZIV PROSTORIJE	VRSTA PODA	POVRŠINA PODA	KOEF.	KORISNA POVRŠINA
1	Ulazni hodnik	parket	3.97 m ²	0.97	3.85 m ²
2	Dnevni boravak i trpezarija	parket	15.50 m ²	0.97	15.04 m ²
3	Kuhinja	ker. pločice	2.95 m ²	0.97	2.86 m ²
4	Kupatilo	ker. pločice	3.72 m ²	0.97	3.61 m ²
5	Lođa	ker. pločice	2.42 m ²	0.97	2.35 m ²
Ukupno stan S19 bez koef.:					28.56 m ²
Ukupno stan S19 sa koef. 0.97:					27.70 m ²