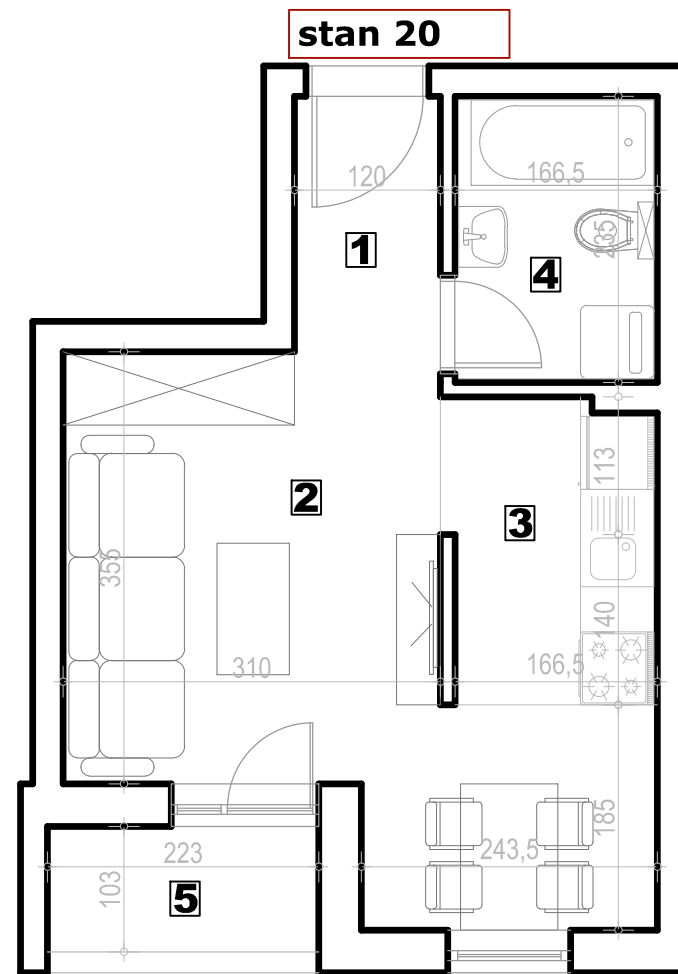
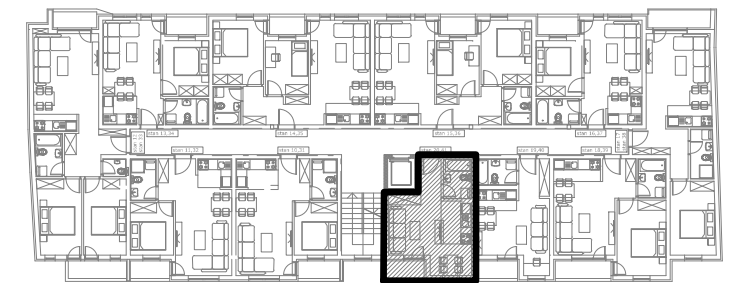


stambena zgrada Su+P+3+Pk, Okrugićeva 24/26, Novi Sad



I SPRAT



Stan 20 - I sprat

| S20 - garsonjera | | | | | |
|--------------------------------|-----------------------------|--------------|----------------------|-------|----------------------|
| BR. | NAZIV PROSTORIJE | VRSTA PODA | POVRŠINA PODA | KOEF. | KORISNA POVRŠINA |
| 1 | Ulazni hodnik | parket | 2.52 m ² | 0.97 | 2.44 m ² |
| 2 | Dnevni boravak i trpezarija | parket | 15.50 m ² | 0.97 | 15.04 m ² |
| 3 | Kuhinja | ker. pločice | 4.34 m ² | 0.97 | 4.21 m ² |
| 4 | Kupatilo | ker. pločice | 3.91 m ² | 0.97 | 3.79 m ² |
| 5 | Lođa | ker. pločice | 2.30 m ² | 0.97 | 2.23 m ² |
| Ukupno stan S20 bez koef.: | | | | | 28.57 m ² |
| Ukupno stan S20 sa koef. 0.97: | | | | | 27.71 m ² |

napomena: moguća su minimalna odstupanja usled postavljanja konstruktivnih elemenata i instalacionih vertikalna