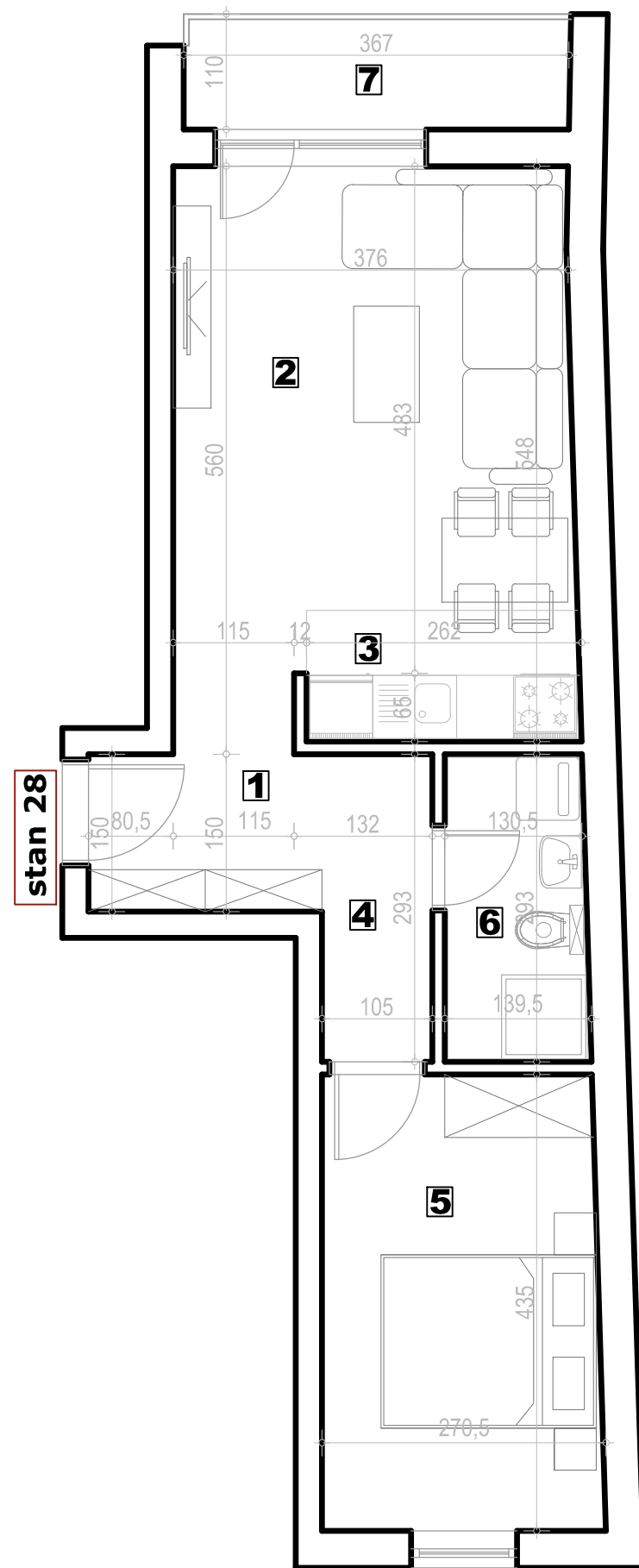


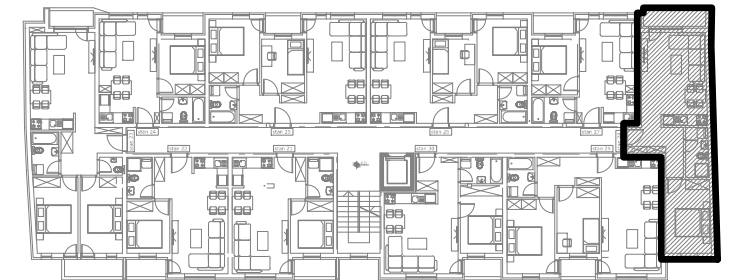
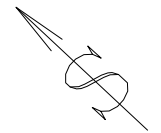
stambena zgrada Su+P+3+Pk, Okrugićeva 24/26, Novi Sad



napomena: moguća su minimalna odstupanja usled postavljanja konstruktivnih elemenata i instalacionih vertikalna



II SPRAT



Stan 28 - II sprat

S28 - dvosoban stan					
BR.	NAZIV PROSTORIJE	VRSTA PODA	POVRŠINA PODA	KOEF.	KORISNA POVRŠINA
1	Ulazni hodnik	parket	4.22 m2	0.97	4.09 m2
2	Dnevni boravak i trpezarija	parket	16.80 m2	0.97	16.30 m2
3	Kuhinja	ker. pločice	3.25 m2	0.97	3.15 m2
4	Hodnik	parket	3.08 m2	0.97	2.99 m2
5	Soba	parket	11.48 m2	0.97	11.14 m2
6	Kupatilo	ker. pločice	3.96 m2	0.97	3.84 m2
7	Lođa	ker. pločice	4.05 m2	0.97	3.93 m2
Ukupno stan S28 bez koef.:					46.84 m2
Ukupno stan S28 sa koef. 0.97:					45.43 m2