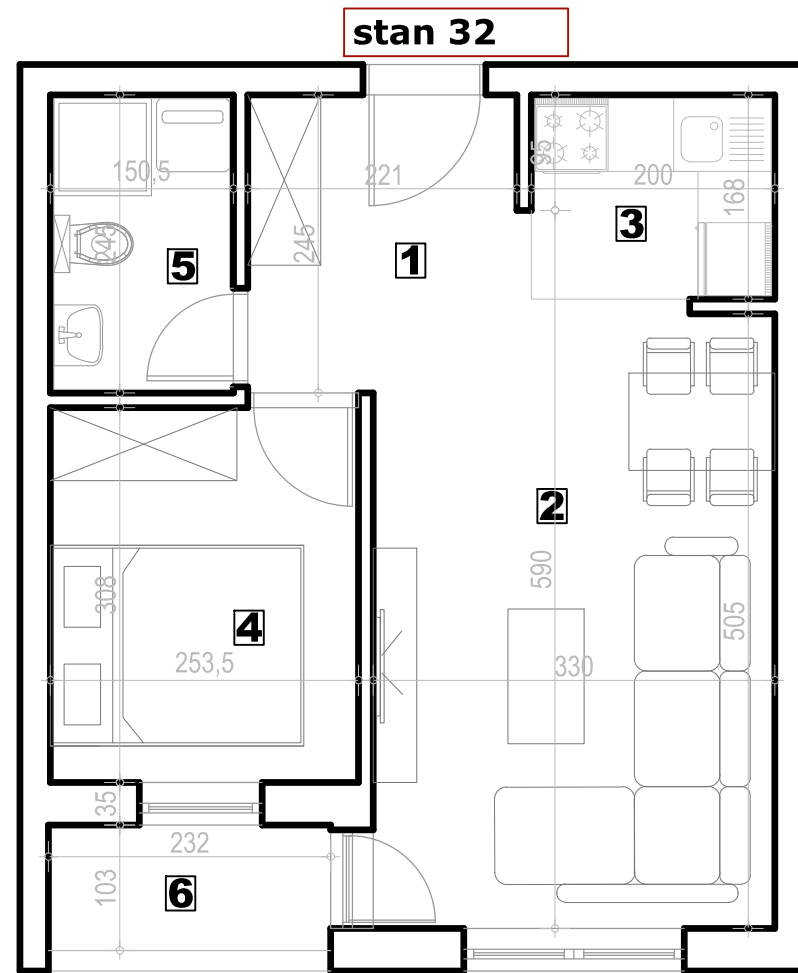


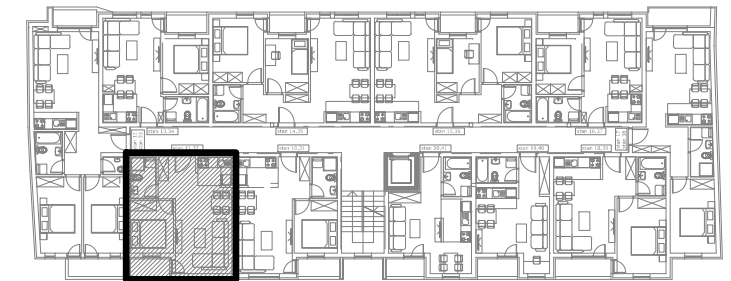
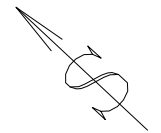
stambena zgrada Su+P+3+Pk, Okrugićeva 24/26, Novi Sad



napomena: moguća su minimalna odstupanja usled postavljanja konstruktivnih elemenata i instalacionih vertikalna



III SPRAT



Stan 32 - III sprat

S32 - dvosoban stan					
BR.	NAZIV PROSTORIJE	VRSTA PODA	POVRŠINA PODA	KOEF.	KORISNA POVRŠINA
1	Ulazni hodnik	parket	5.09 m ²	0.97	4.94 m ²
2	Dnevni boravak i trpezarija	parket	16.45 m ²	0.97	15.96 m ²
3	Kuhinja	ker. pločice	3.36 m ²	0.97	3.26 m ²
4	Soba	parket	7.80 m ²	0.97	7.57 m ²
5	Kupatilo	ker. pločice	3.68 m ²	0.97	3.57 m ²
6	Loda	ker. pločice	2.39 m ²	0.97	2.32 m ²
Ukupno stan S32 bez koef.:					38.77 m ²
Ukupno stan S32 sa koef. 0.97:					37.61 m ²