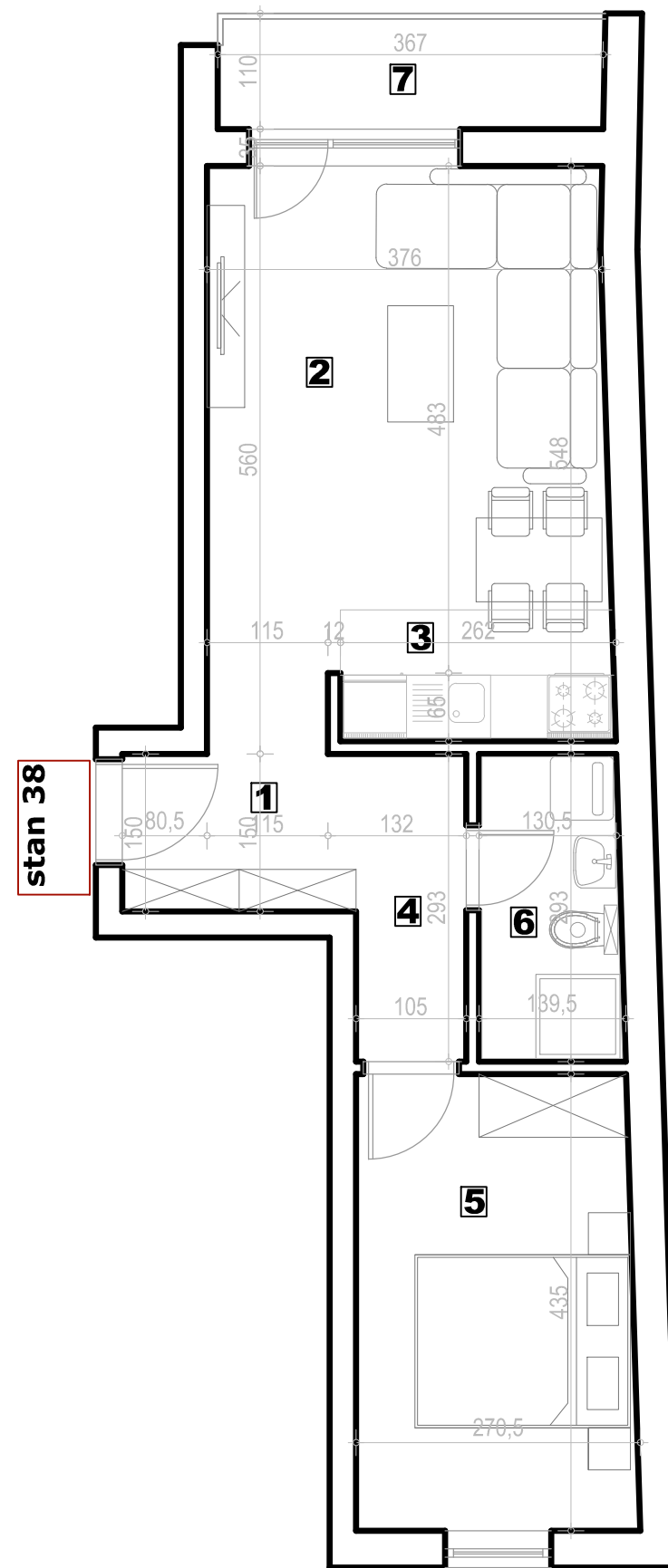


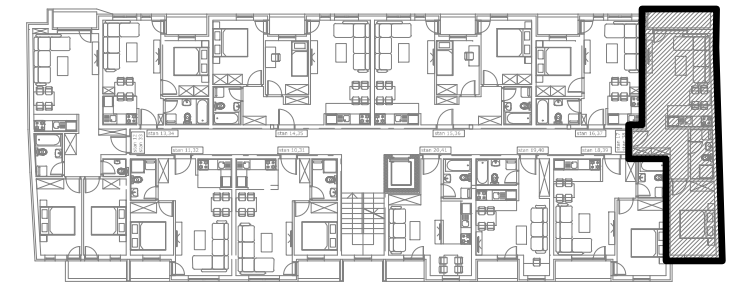
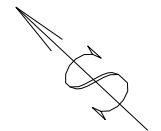
stambena zgrada Su+P+3+Pk, Okrugićeva 24/26, Novi Sad



napomena: moguća su minimalna odstupanja usled postavljanja konstruktivnih elemenata i instalacionih vertikalna



III SPRAT



Stan 38 - III sprat

S38 - dvosoban stan					
BR.	NAZIV PROSTORIJE	VRSTA PODA	POVRŠINA PODA	KOEF.	KORISNA POVRŠINA
1	Ulazni hodnik	parket	4.22 m ²	0.97	4.09 m ²
2	Dnevni boravak i trpezarija	parket	16.80 m ²	0.97	16.30 m ²
3	Kuhinja	ker. pločice	3.25 m ²	0.97	3.15 m ²
4	Hodnik	parket	3.08 m ²	0.97	2.99 m ²
5	Soba	parket	11.48 m ²	0.97	11.14 m ²
6	Kupatilo	ker. pločice	3.96 m ²	0.97	3.84 m ²
7	Lođa	ker. pločice	4.05 m ²	0.97	3.93 m ²
Ukupno stan S38 bez koef.:					46.84 m ²
Ukupno stan S38 sa koef. 0.97:					45.43 m ²