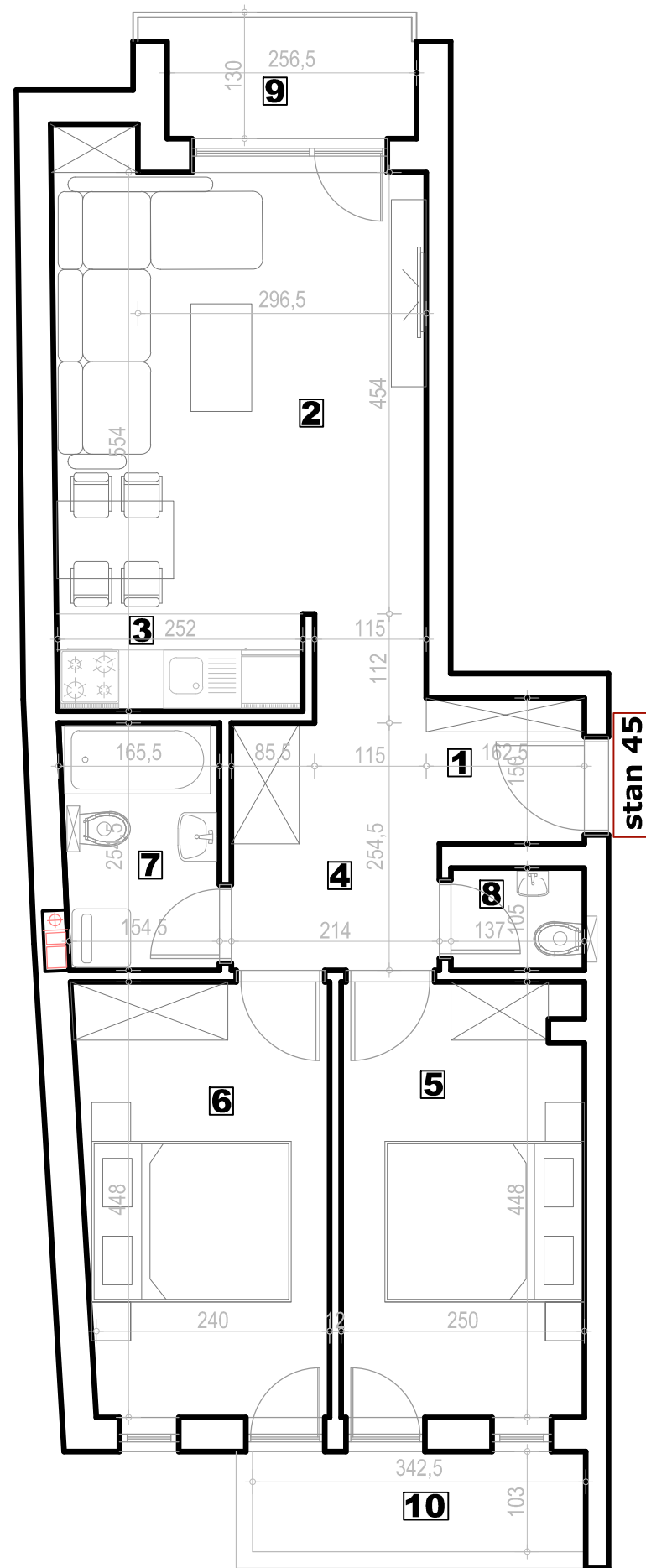


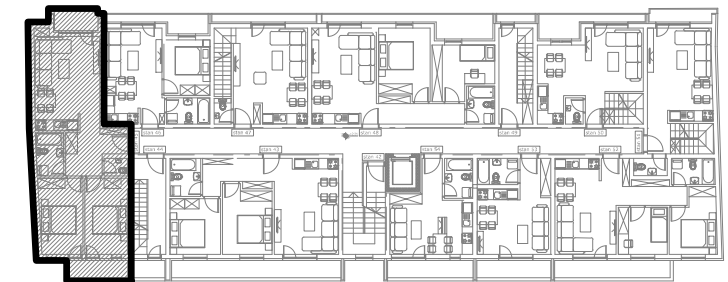
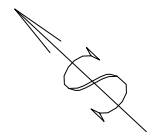
stambena zgrada Su+P+3+Pk, Okrugićeva 24/26, Novi Sad



napomena: moguća su minimalna odstupanja usled postavljanja konstruktivnih elemenata i instalacionih vertikalna



POTKROVLJE



Stan 45 - POTKROVLJE

S45 - trosoban stan					
BR.	NAZIV PROSTORIJE	VRSTA PODA	POVRŠINA PODA	KOEF.	KORISNA POVRŠINA
1	Ulazni hodnik	parket	4.35 m ²	0.97	4.22 m ²
2	Dnevni boravak i trpezarija	parket	17.38 m ²	0.97	16.86 m ²
3	Kuhinja	ker. pločice	2.52 m ²	0.97	2.44 m ²
4	Hodnik	parket	4.64 m ²	0.97	4.50 m ²
5	Soba	parket	11.11 m ²	0.97	10.78 m ²
6	Soba	parket	11.34 m ²	0.97	11.00 m ²
7	WC	ker. pločice	1.44 m ²	0.97	1.40 m ²
8	Kupatilo	ker. pločice	4.07 m ²	0.97	3.95 m ²
9	Lođa	ker. pločice	5.00 m ²	0.97	3.44 m ²
10	Lođa	ker. pločice	3.53 m ²	0.97	3.42 m ²
Ukupno stan S45 bez koef.:					65.38 m ²
Ukupno stan S45 sa koef. 0.97:					62.01 m ²