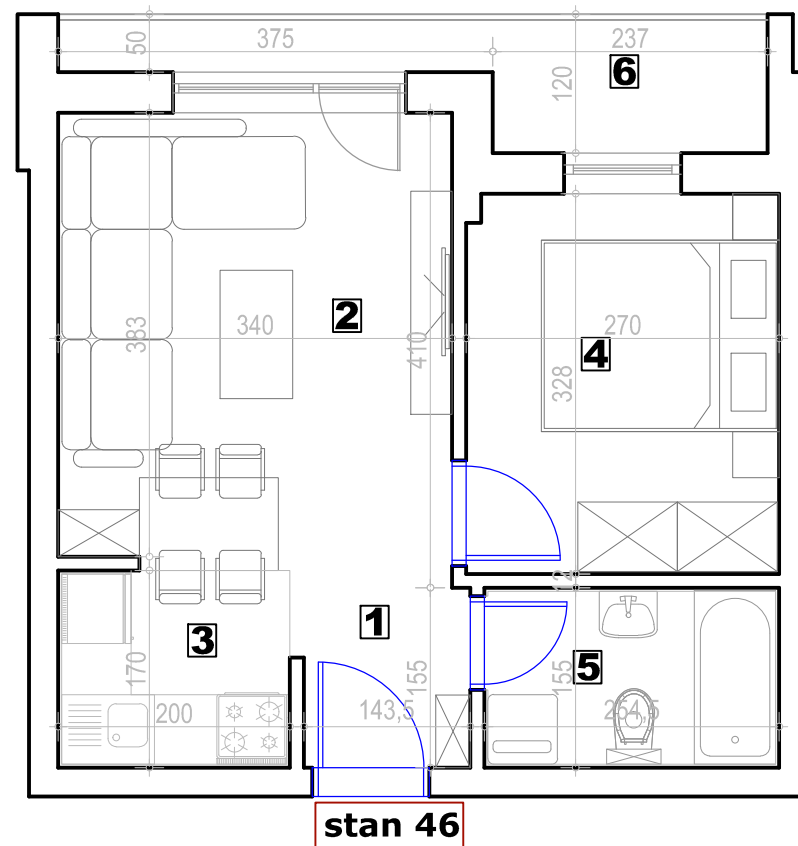
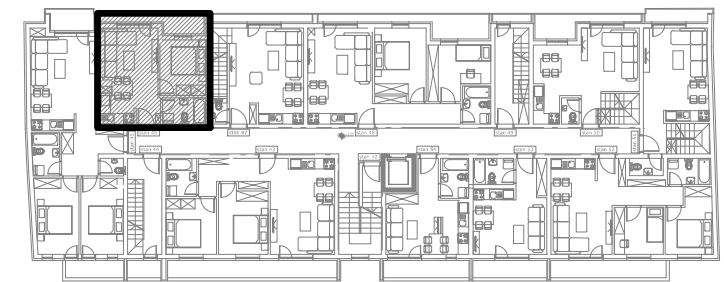
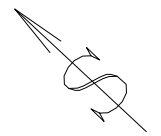


stambena zgrada Su+P+3+Pk, Okrugićeva 24/26, Novi Sad



POTKROVLJE



Stan 46 - POTKROVLJE

S46 - dvosoban stan					
BR.	NAZIV PROSTORIJE	VRSTA PODA	POVRŠINA PODA	KOEF.	KORISNA POVRŠINA
1	Ulazni hodnik	parket	2.51 m ²	0.97	2.43 m ²
2	Dnevni boravak i trpezarija	parket	13.35 m ²	0.97	12.95 m ²
3	Kuhinja	ker. pločice	3.40 m ²	0.97	3.30 m ²
4	Soba	parket	8.82 m ²	0.97	8.56 m ²
5	Kupatilo	ker. pločice	3.94 m ²	0.97	3.82 m ²
6	Lođa	ker. pločice	4.72 m ²	0.97	4.58 m ²
Ukupno stan S46 bez koef.:					36.74 m ²
Ukupno stan S46 sa koef. 0.97:					35.64 m ²

napomena: moguća su minimalna odstupanja usled postavljanja konstruktivnih elemenata i instalacionih vertikalna