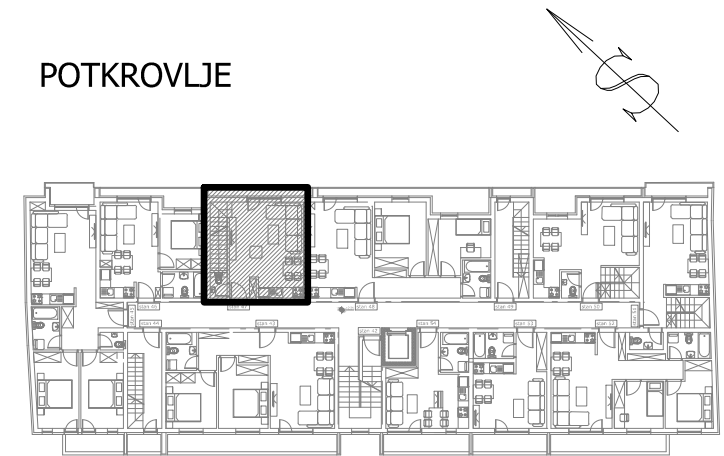


napomena: moguća su minimalna odstupanja usled postavljanja konstruktivnih elemenata i instalacionih vertikala



POTKROVLJE



Stan 47 - POTKROVLJE

S47 - trosoban stan - duplex I nivo

BR.	NAZIV PROSTORIJE	VRSTA PODA	POVRŠINA PODA	KOEF.	KORISNA POVRŠINA
1	Ulazni hodnik	parket	1.80 m ²	0.97	1.75 m ²
2	Dnevna soba sa trpezarijom	parket	19.24 m ²	0.97	18.66 m ²
3	Kuhinja	ker. pločice	3.32 m ²	0.97	3.22 m ²
4	WC	ker. pločice	1.50 m ²	0.97	1.46 m ²
5	Stepenište	drvo	4.65 m ²	0.97	4.51 m ²
6	Lođa	ker. pločice	3.06 m ²	0.97	2.97 m ²
Ukupno stan S47 nivo I bez koef.:					33.57 m ²
Ukupno stan S47 nivo I sa koef. 0.97:					32.56 m ²

S47 - trosoban stan - duplex nivo II

BR.	NAZIV PROSTORIJE	VRSTA PODA	POVRŠINA PODA	KOEF.	KORISNA POVRŠINA
1	Hodnik	parket	3.61 m ²	0.97	3.50 m ²
2	Soba	parket	10.74 m ²	0.97	10.42 m ²
3	Soba	parket	13.19 m ²	0.97	12.79 m ²
4	Kupatilo	ker. pločice	4.50 m ²	0.97	4.37 m ²
Ukupno stan S47 nivo II bez koef.:					32.04 m ²
Ukupno stan S47 nivo II sa koef. 0.97:					31.08 m ²
nivo I:					32.56 m ²
nivo II:					31.08 m ²
ukupno S47					63.64 m ²