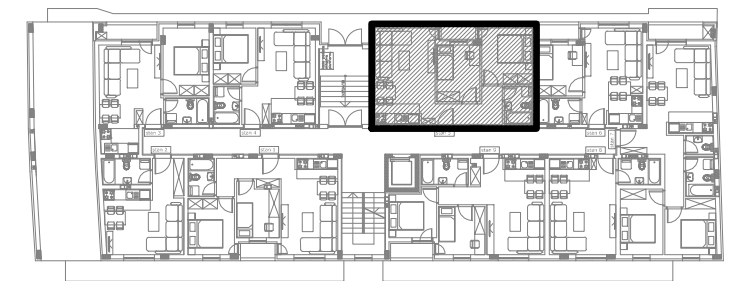
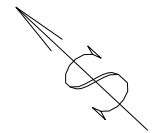


napomena: moguća su minimalna odstupanja usled postavljanja konstruktivnih elemenata i instalacionih vertikala



PRIZEMLJE



Stan 5 - prizemlje

S5 - trosoban stan					
BR.	NAZIV PROSTORIJE	VRSTA PODA	POVRŠINA PODA	KOEF.	KORISNA POVRŠINA
1	Ulazni hodnik	parket	2.91 m ²	0.97	2.82 m ²
2	Dnevni boravak i trpezarija	parket	15.71 m ²	0.97	15.24 m ²
3	Kuhinja	ker. pločice	3.12 m ²	0.97	3.03 m ²
4	Hodnik	parket	4.12 m ²	0.97	4.00 m ²
5	Soba	parket	8.33 m ²	0.97	8.08 m ²
6	Soba	parket	9.74 m ²	0.97	9.45 m ²
7	Kupatilo	ker. pločice	3.71 m ²	0.97	3.60 m ²
8	Lođa	ker. pločice	1.80 m ²	0.97	1.75 m ²
Ukupno stan S5 bez koef.:					49.44 m ²
Ukupno stan S5 sa koef. 0.97:					47.96 m ²