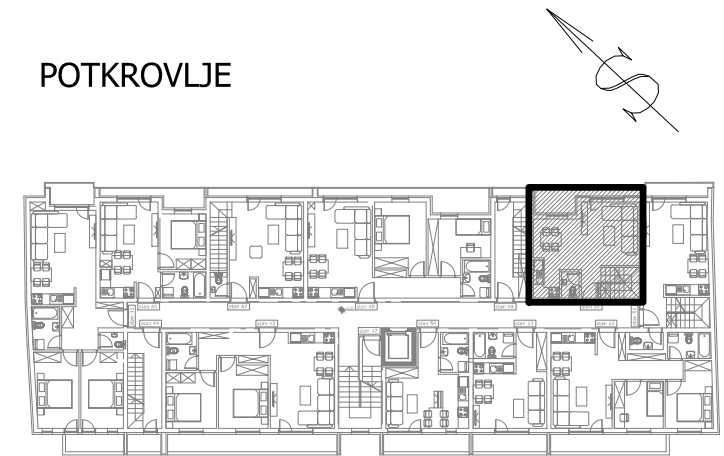


napomena: moguća su minimalna odstupanja usled postavljanja konstruktivnih elemenata i instalacionih vertikala



POTKROVLJE



Stan 50 - POTKROVLJE

S50 - četvorosoban stan - dupleks I nivo					
BR.	NAZIV PROSTORIJE	VRSTA PODA	POVRŠINA PODA	KOEF.	KORISNA POVRŠINA
1	Ulazni hodnik	parket	2.43 m ²	0.97	2.36 m ²
2	Dnevna soba sa trpezarijom	parket	20.39 m ²	0.97	19.78 m ²
3	Kuhinja	ker. pločice	3.49 m ²	0.97	3.39 m ²
4	WC	ker. pločice	1.60 m ²	0.97	1.55 m ²
5	Stepenište	drvo	4.29 m ²	0.97	4.16 m ²
6	Lođa	ker. pločice	5.50 m ²	0.97	5.34 m ²
Ukupno stan S50 nivo I bez koef.:					37.70 m ²
Ukupno stan S50 nivo I sa koef. 0.97:					36.57 m ²

S50 - četvorosoban stan - dupleks nivo II					
BR.	NAZIV PROSTORIJE	VRSTA PODA	POVRŠINA PODA	KOEF.	KORISNA POVRŠINA
1	Hodnik	parket	5.89 m ²	0.97	5.71 m ²
2	Soba	parket	11.62 m ²	0.97	11.27 m ²
3	Soba	parket	16.07 m ²	0.97	15.59 m ²
4	Soba	parket	10.74 m ²	0.97	10.42 m ²
5	Kupatilo	ker. pločice	3.60 m ²	0.97	3.49 m ²
Ukupno stan S50 nivo II bez koef.:					47.92 m ²
Ukupno stan S50 nivo II sa koef. 0.97:					46.48 m ²

					nivo I:	36.57 m ²
					nivo II:	46.48 m ²
					ukupno S50	83.05 m ²