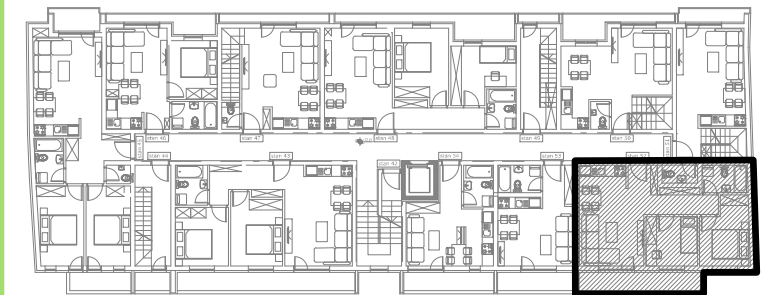
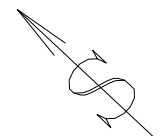


napomena: moguća su minimalna odstupanja usled postavljanja konstruktivnih elemenata i instalacionih vertikalna



POTKROVLJE



Stan 52 - POTKROVLJE

S52 - trosoban stan					
BR.	NAZIV PROSTORIJE	VRSTA PODA	POVRŠINA PODA	KOEF.	KORISNA POVRŠINA
1	Ulazni hodnik	parket	3.95 m <sup>2</sup>	0.97	3.83 m <sup>2</sup>
2	Dnevni boravak i trpezarija	parket	14.95 m <sup>2</sup>	0.97	14.50 m <sup>2</sup>
3	Kuhinja	ker. pločice	3.43 m <sup>2</sup>	0.97	3.33 m <sup>2</sup>
4	Hodnik	parket	4.62 m <sup>2</sup>	0.97	4.48 m <sup>2</sup>
5	Soba	parket	7.95 m <sup>2</sup>	0.97	7.71 m <sup>2</sup>
6	Soba	parket	9.63 m <sup>2</sup>	0.97	9.34 m <sup>2</sup>
7	Kupatilo	ker. pločice	3.96 m <sup>2</sup>	0.97	3.84 m <sup>2</sup>
8	Lođa	ker. pločice	7.00 m <sup>2</sup>	0.97	6.79 m <sup>2</sup>
Ukupno stan S52 bez koef.:					55.49 m <sup>2</sup>
Ukupno stan S52 sa koef. 0.97:					53.83 m <sup>2</sup>