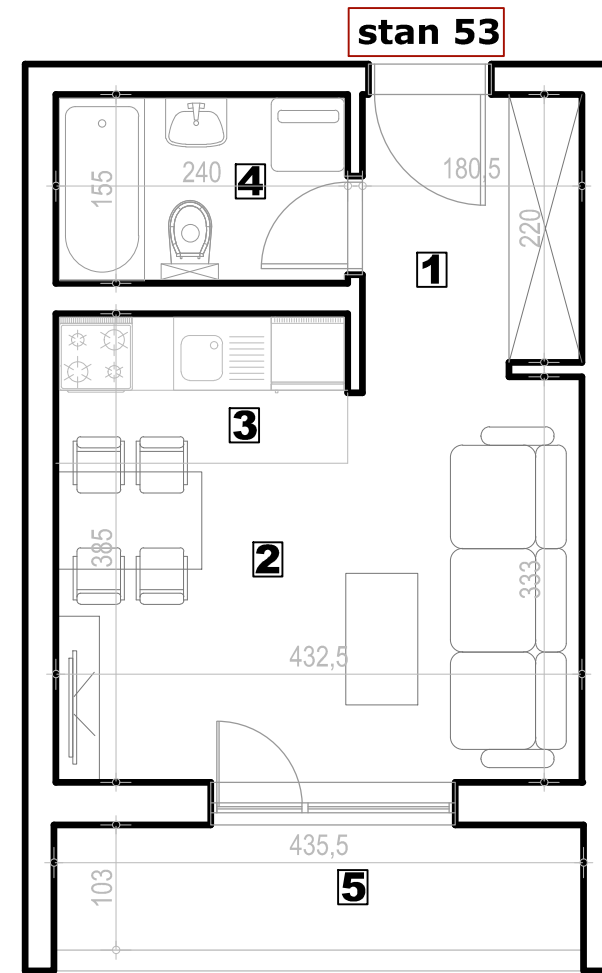


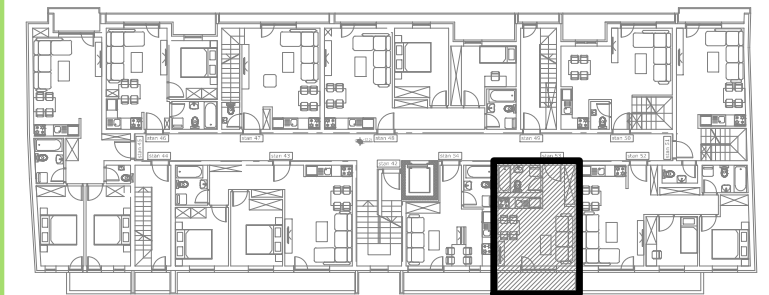
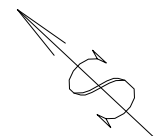
stambena zgrada Su+P+3+Pk, Okrugićeva 24/26, Novi Sad



napomena: moguća su minimalna odstupanja usled postavljanja konstruktivnih elemenata i instalacionih vertikalna



POTKROVLJE



### Stan 53 - POTKROVLJE

S53 - garsonjera					
BR.	NAZIV PROSTORIJE	VRSTA PODA	POVRŠINA PODA	KOEF.	KORISNA POVRŠINA
1	Ulazni hodnik	parket	3.97 m <sup>2</sup>	0.97	3.85 m <sup>2</sup>
2	Dnevni boravak i trpezarija	parket	13.40 m <sup>2</sup>	0.97	13.00 m <sup>2</sup>
3	Kuhinja	ker. pločice	2.95 m <sup>2</sup>	0.97	2.86 m <sup>2</sup>
4	Kupatilo	ker. pločice	3.72 m <sup>2</sup>	0.97	3.61 m <sup>2</sup>
5	Loda	ker. pločice	4.48 m <sup>2</sup>	0.97	4.35 m <sup>2</sup>
Ukupno stan S53 bez koef.:					28.52 m <sup>2</sup>
Ukupno stan S53 sa koef. 0.97:					27.66 m <sup>2</sup>