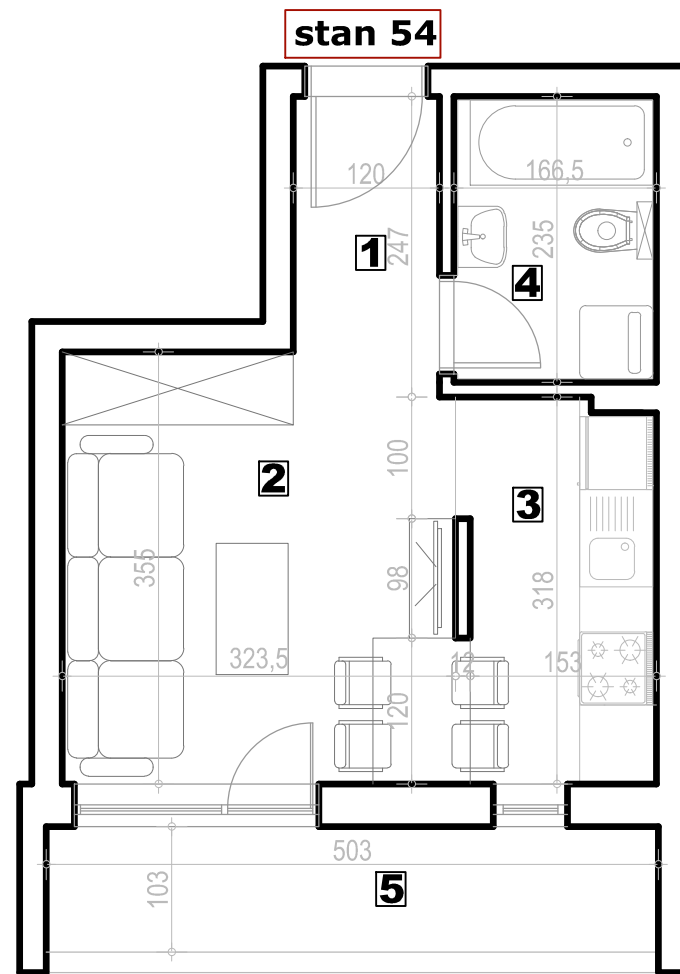


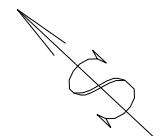
stambena zgrada Su+P+3+Pk, Okrugićeva 24/26, Novi Sad



napomena: moguća su minimalna odstupanja usled postavljanja konstruktivnih elemenata i instalacionih vertikalna



POTKROVLJE



### Stan 54 - POTKROVLJE

S54 - garsonjera					
BR.	NAZIV PROSTORIJE	VRSTA PODA	POVRŠINA PODA	KOEF.	KORISNA POVRŠINA
1	Ulazni hodnik	parket	2.52 m <sup>2</sup>	0.97	2.44 m <sup>2</sup>
2	Dnevni boravak i trpezarija	parket	12.10 m <sup>2</sup>	0.97	11.74 m <sup>2</sup>
3	Kuhinja	ker. pločice	4.92 m <sup>2</sup>	0.97	4.77 m <sup>2</sup>
4	Kupatilo	ker. pločice	3.91 m <sup>2</sup>	0.97	3.79 m <sup>2</sup>
5	Lođa	ker. pločice	5.18 m <sup>2</sup>	0.97	5.02 m <sup>2</sup>
Ukupno stan S54 bez koef.:					28.63 m <sup>2</sup>
Ukupno stan S54 sa koef. 0.97:					27.77 m <sup>2</sup>