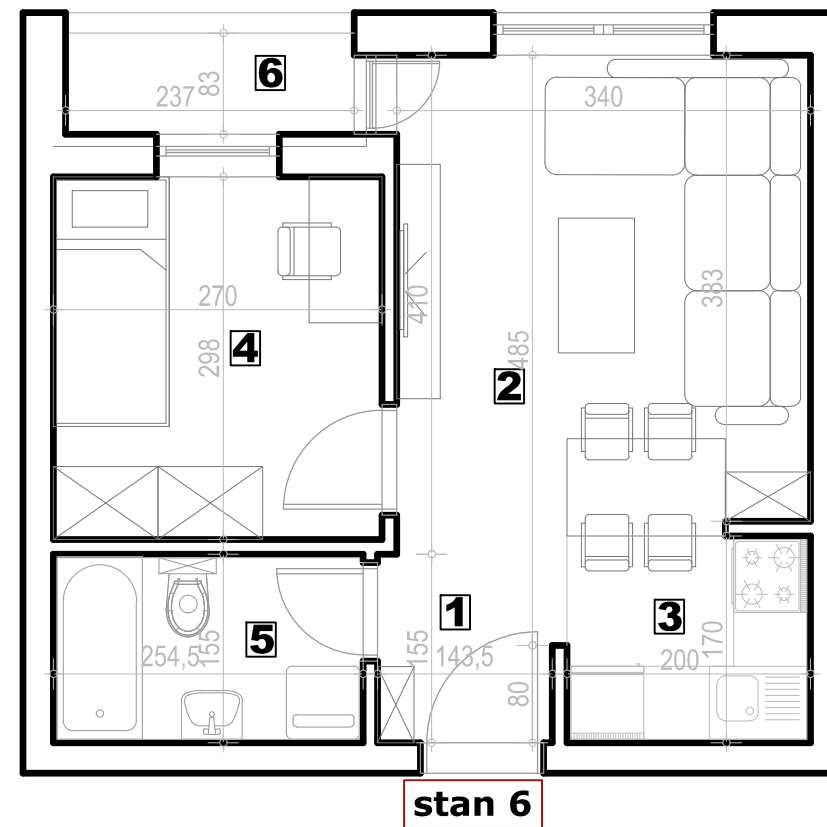
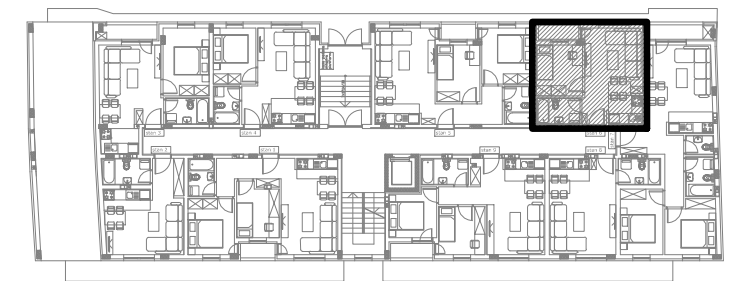
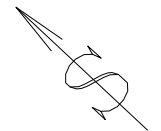


stambena zgrada Su+P+3+Pk, Okrugićeva 24/26, Novi Sad



PRIZEMLJE



### Stan 6 - prizemlje

S6 - dvosoban stan					
BR.	NAZIV PROSTORIJE	VRSTA PODA	POVRŠINA PODA	KOEF.	KORISNA POVRŠINA
1	Ulazni hodnik	parket	2.32 m <sup>2</sup>	0.97	2.25 m <sup>2</sup>
2	Dnevni boravak i trpezarija	parket	13.56 m <sup>2</sup>	0.97	13.15 m <sup>2</sup>
3	Kuhinja	ker. pločice	3.40 m <sup>2</sup>	0.97	3.30 m <sup>2</sup>
4	Soba	parket	8.05 m <sup>2</sup>	0.97	7.81 m <sup>2</sup>
5	Kupatilo	ker. pločice	3.94 m <sup>2</sup>	0.97	3.82 m <sup>2</sup>
6	Lođa	ker. pločice	1.97 m <sup>2</sup>	0.97	1.91 m <sup>2</sup>
Ukupno stan S6 bez koef.:					33.24 m <sup>2</sup>
Ukupno stan S6 sa koef. 0.97:					32.24 m <sup>2</sup>

napomena: moguća su minimalna odstupanja usled postavljanja konstruktivnih elemenata i instalacionih vertikalna