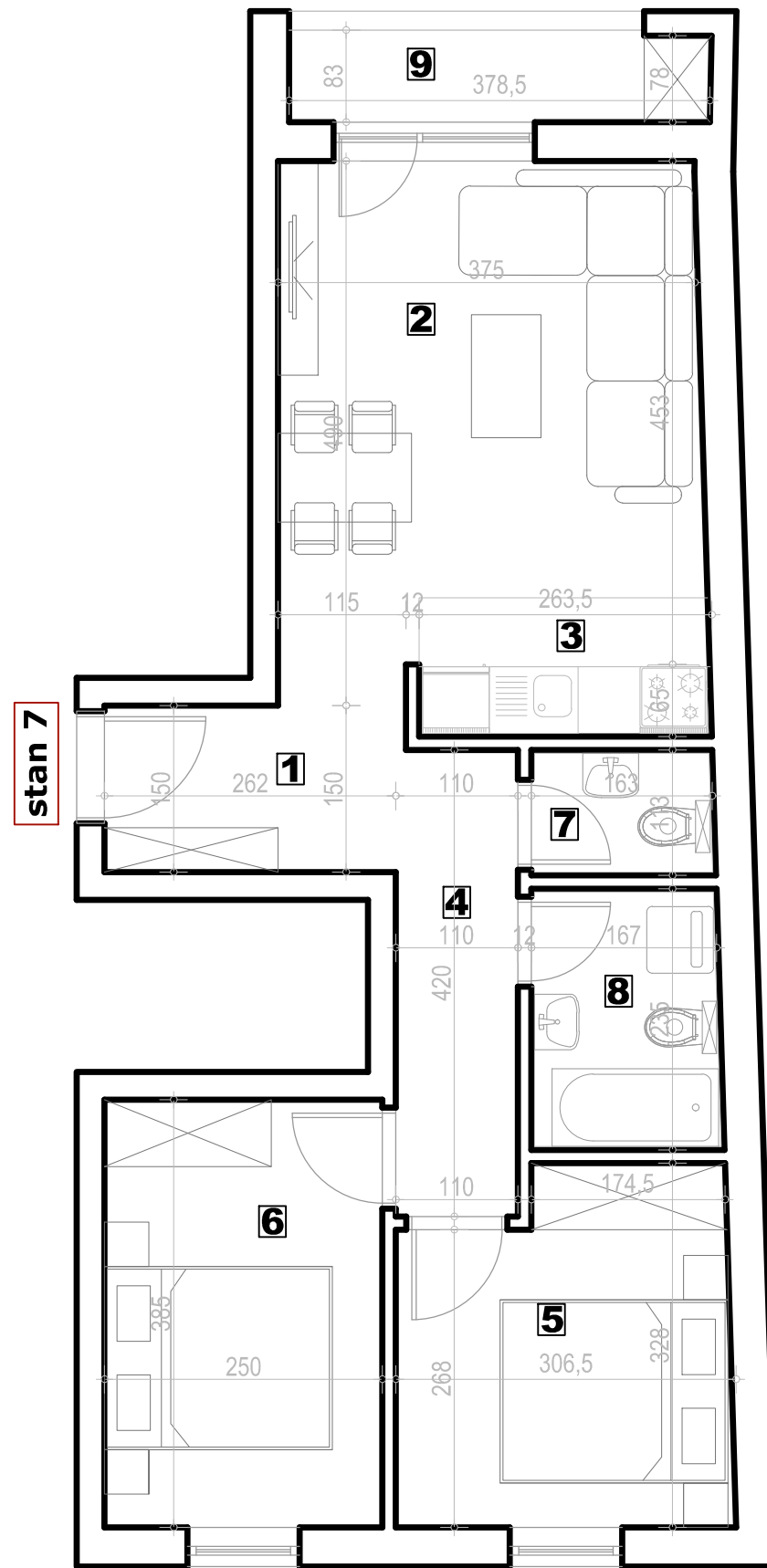


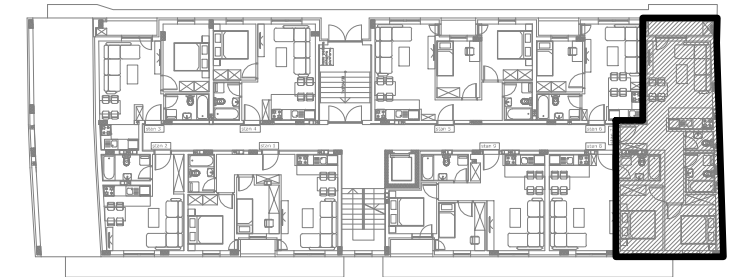
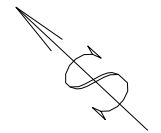
stambena zgrada Su+P+3+Pk, Okrugićeva 24/26, Novi Sad



napomena: moguća su minimalna odstupanja usled postavljanja konstruktivnih elemenata i instalacionih vertikalna



PRIZEMLJE



Stan 7 - prizemlje

S7 - trosoban stan					
BR.	NAZIV PROSTORIJE	VRSTA PODA	POVRŠINA PODA	KOEF.	KORISNA POVRŠINA
1	Ulazni hodnik	parket	4.44 m ²	0.97	4.31 m ²
2	Dnevni boravak i trpezarija	parket	15.71 m ²	0.97	15.24 m ²
3	Kuhinja	ker. pločice	3.27 m ²	0.97	3.17 m ²
4	Hodnik	parket	4.57 m ²	0.97	4.43 m ²
5	Soba	parket	9.16 m ²	0.97	8.89 m ²
6	Soba	parket	9.63 m ²	0.97	9.34 m ²
7	WC	ker. pločice	1.86 m ²	0.97	1.80 m ²
8	Kupatilo	ker. pločice	4.04 m ²	0.97	3.92 m ²
9	Loda	ker. pločice	3.05 m ²	0.97	2.96 m ²
Ukupno stan S7 bez koef.:					55.73 m ²
Ukupno stan S7 sa koef. 0.97:					54.06 m ²