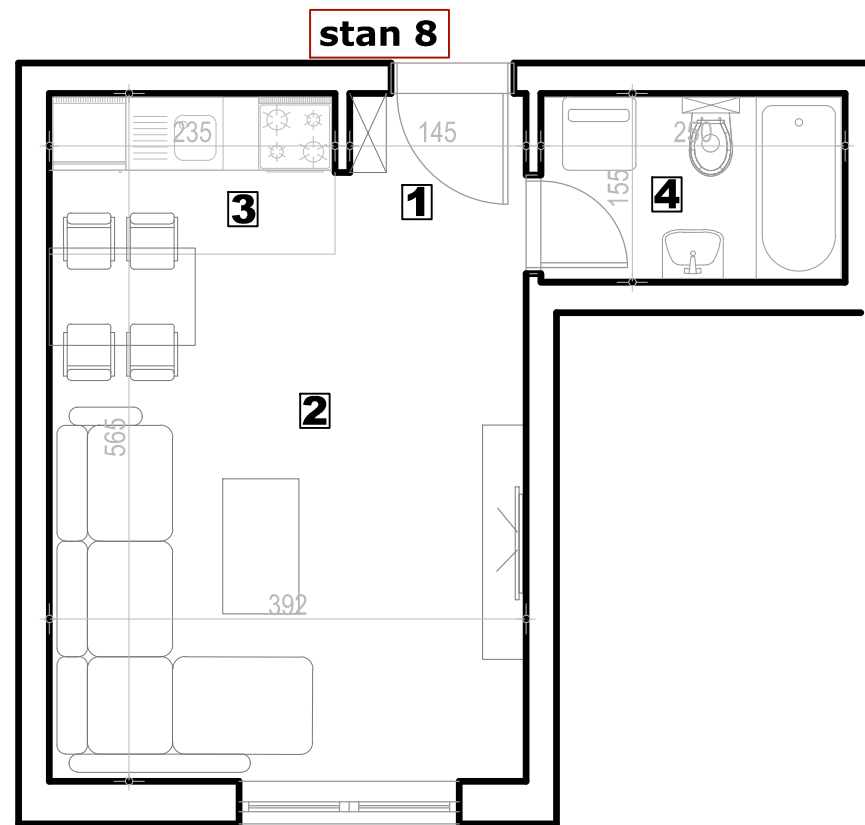


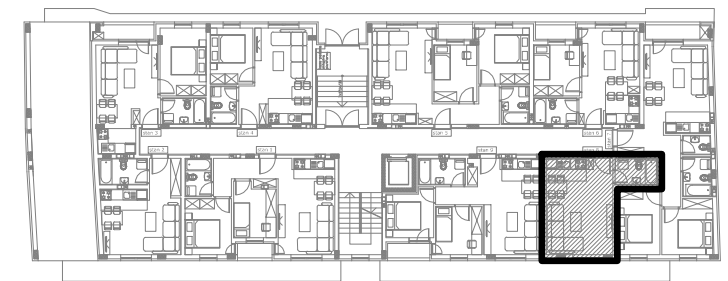
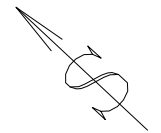
stambena zgrada Su+P+3+Pk, Okrugićeva 24/26, Novi Sad



napomena: moguća su minimalna odstupanja usled postavljanja konstruktivnih elemenata i instalacionih vertikalna



PRIZEMLJE



### Stan 8 - prizemlje

S8 - garsonjera					
BR.	NAZIV PROSTORIJE	VRSTA PODA	POVRŠINA PODA	KOEF.	KORISNA POVRŠINA
1	Ulazni hodnik	parket	1.99 m2	0.97	1.93 m2
2	Dnevni boravak i trpezarija	parket	19.50 m2	0.97	18.92 m2
3	Kuhinja	ker. pločice	3.10 m2	0.97	3.01 m2
4	Kupatilo	ker. pločice	4.10 m2	0.97	3.98 m2
Ukupno stan S8 bez koef.:					28.69 m2
Ukupno stan S8 sa koef. 0.97:					27.83 m2