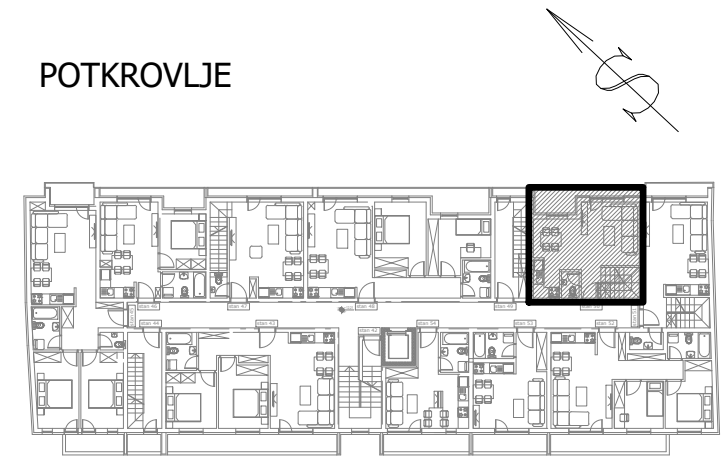


POTKROVLJE



Stan 50 - POTKROVLJE

|             |           |    |                  |               |              |
|-------------|-----------|----|------------------|---------------|--------------|
| ПОТК.1 НИВО | <b>50</b> | 1  | предсобље        | 5.28          | 2.79         |
|             |           | 2  | степенице        | 4.74          | 4.74         |
|             |           | 3  | вц               | 1.35          | 1.35         |
|             |           | 4  | кухиња           | 2.46          | 2.46         |
|             |           | 5  | дневни боравак   | 20.98         | 20.98        |
| ПОТК.2 НИВО |           | 7  | соба             | 14.71         | 11.21        |
|             |           | 8  | соба             | 15.13         | 11.50        |
|             |           | 9  | остава           | 7.17          | 5.47         |
|             |           | 10 | купатило         | 3.5           | 3.5          |
|             |           | 11 | предсобље        | 6.15          | 6.15         |
|             |           | 12 | соба             | 17.04         | 12.37        |
|             |           |    | затворен простор | 98.51         | 82.52        |
| ПОТК.1 НИВО |           | 6  | тераса           | 6.14          | 6.14         |
|             |           |    | <b>свега:</b>    | <b>104.65</b> | <b>88.66</b> |

napomena: moguća su minimalna odstupanja usled postavljanja konstruktivnih elemenata i instalacionih vertikala