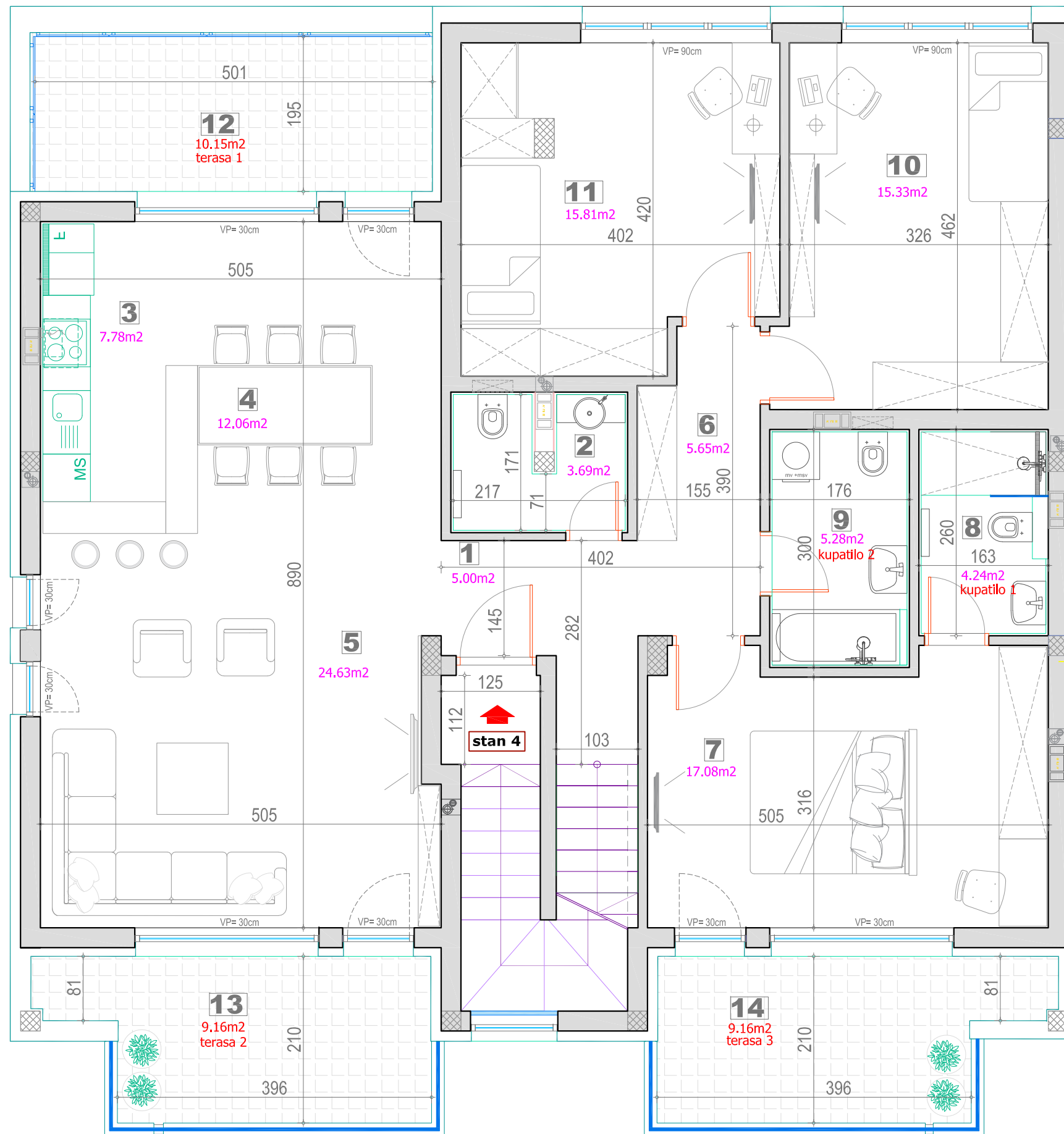
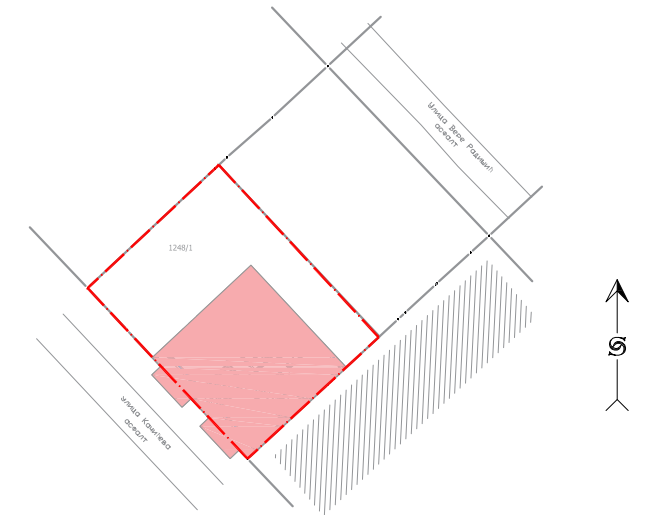


stambena zgrada P+1+Pk, ul.Kačićeva 17a, Petrovaradin, Novi Sad



napomena: moguća su minimalna odstupanja usled postavljanja konstruktivnih elemenata i instalacionih vertikalna



Stan 4 -POTKROVLJE (POVUČENA ETAŽA)

BR.	NAZIV PROSTORIJE	VRSTA PODA	POVRŠINA PODA	KOEF.	KORISNA POVRŠINA
1	ulaz	parket	5.00 m ²	0.97	4.85 m ²
2	toalet	ker. pločice	3.69 m ²	0.97	3.58 m ²
3	kuhinja	parket	7.78 m ²	0.97	7.55 m ²
4	trpezarija	parket	12.06 m ²	0.97	11.70 m ²
5	dnevni boravak	parket	24.63 m ²	0.97	23.89 m ²
6	degažman	parket	5.65 m ²	0.97	5.48 m ²
7	soba	parket	17.08 m ²	0.97	16.57 m ²
8	kupatilo 1	ker. pločice	4.24 m ²	0.97	4.11 m ²
9	kupatilo 2	ker. pločice	5.28 m ²	0.97	5.12 m ²
10	soba	parket	15.33 m ²	0.97	14.87 m ²
11	soba	parket	15.81 m ²	0.97	15.34 m ²
12	terasa 1	ker. pločice	10.15 m ²	0.97	9.85 m ²
13	terasa 2	ker. pločice	9.16 m ²	0.97	8.89 m ²
14	terasa 3	ker. pločice	9.16 m ²	0.97	8.89 m ²
Ukupno bez koef.:					145.02 m ²
Ukupno sa koef. 0.97:					140.67 m ²