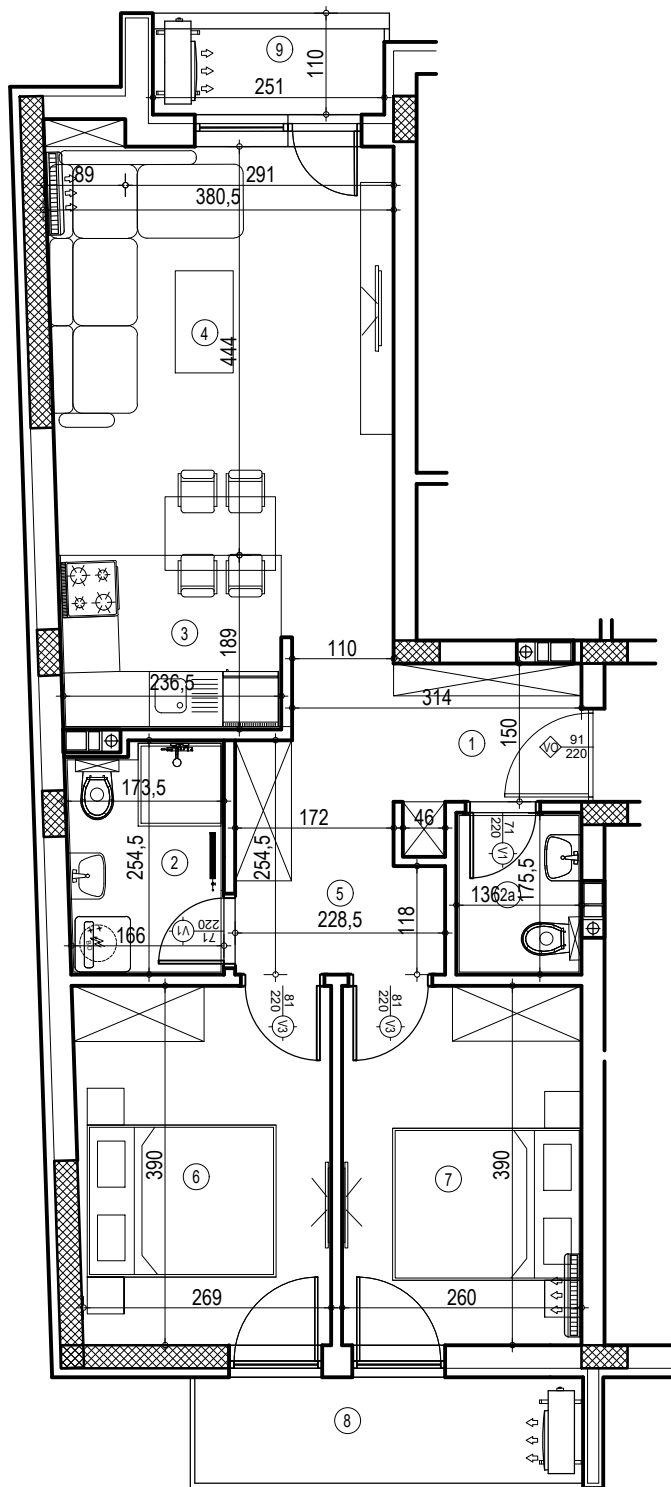


stambena zgrada Po+Pr+3+Pk, ul. Mostarska 1,3,5, Petrovaradin

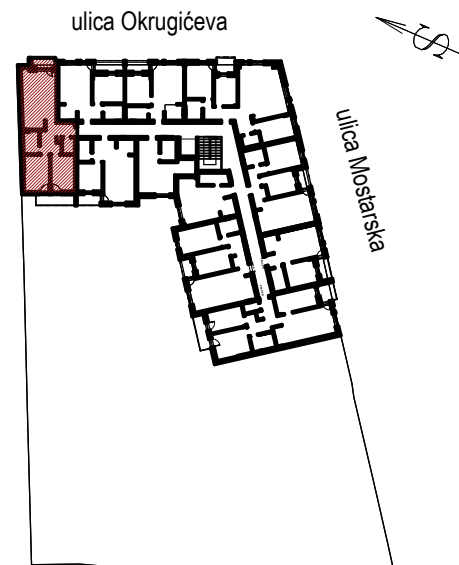


stan 25



napomena: moguća su minimalna odstupanja usled postavljanja konstruktivnih elemenata i instalacionih vertikalna

DRUGI SPRAT



Stan 25 - drugi sprat

BR.	NAZIV PROSTORUJE	VRSTA PODA	POVRŠINA PODA	KOEF.	KORISNA POVRŠINA
1	Ulaz	parket	3.34 m ²	1.00	3.34 m ²
2	Kupatilo	ker. pločice	3.93 m ²	1.00	3.93 m ²
2a	Wc	ker. pločice	2.39 m ²	1.00	2.39 m ²
3	Kuhinja	ker. pločice	3.61 m ²	1.00	3.61 m ²
4	Dnevna soba	parket	19.98 m ²	1.00	19.98 m ²
5	Degažman	parket	5.04 m ²	1.00	5.04 m ²
6	Soba	parket	10.74 m ²	1.00	10.74 m ²
7	Soba	parket	10.14 m ²	1.00	10.14 m ²
8	Loda	ker. pločice	5.11 m ²	1.00	5.11 m ²
9	Loda	ker. pločice	2.33 m ²	1.00	2.33 m ²
UKUPNO:					66.61 m²
k-0,97:					64.61 m²