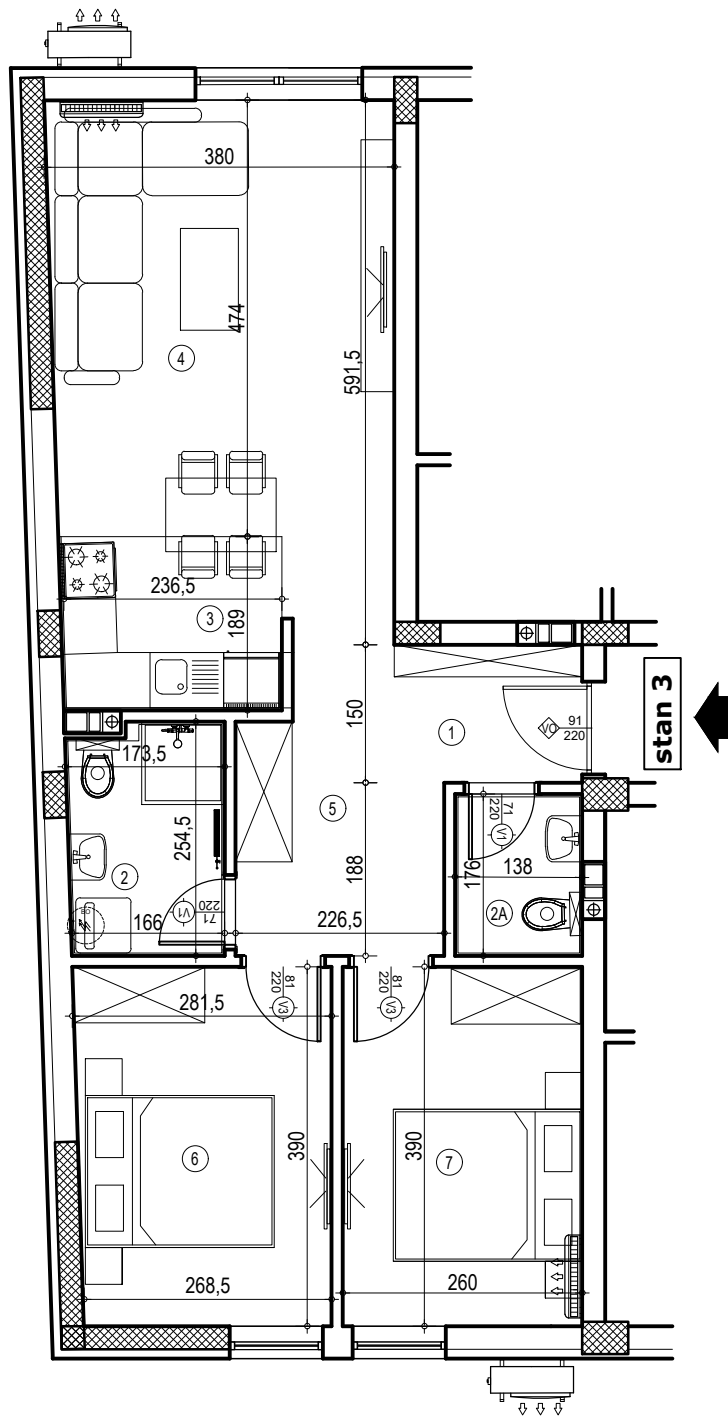
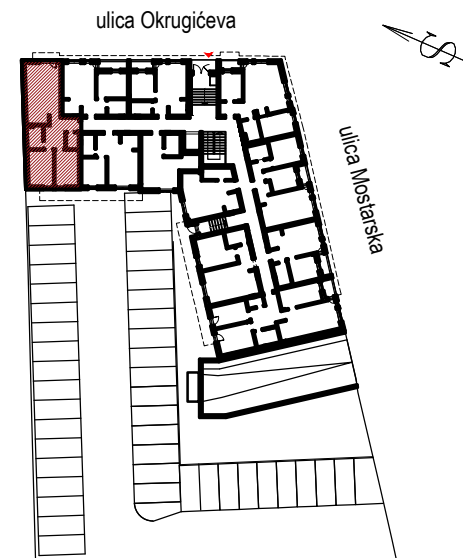


stambena zgrada Po+Pr+3+Pk, ul.Mostarska 1,3,5, Petrovaradin



napomena: moguća su minimalna odstupanja usled postavljanja konstruktivnih elemenata i instalacionih vertikala

PRVI SPRAT



Stan 3 - prizemlje

BR.	NAZIV PROSTORJE	VRSTA PODA	POVRŠINA PODA	KOEF.	KORISNA POVRŠINA
1	Ulaz		3.06 m ²	1.00	3.06 m ²
2	Kupatilo	ker. pločice	4.20 m ²	1.00	4.20 m ²
2a	Wc	ker. pločice	2.42 m ²	1.00	2.42 m ²
3	Kuhinja	ker. pločice	3.61 m ²	1.00	3.61 m ²
4	Dnevna soba	parket	20.86 m ²	1.00	20.86 m ²
5	Degažman	parket	5.39 m ²	1.00	5.39 m ²
6	Soba	parket	10.74 m ²	1.00	10.74 m ²
7	Soba	ker. pločice	10.14 m ²	1.00	10.14 m ²
				UKUPNO:	60.42 m²
				k-0.97:	58.61 m²