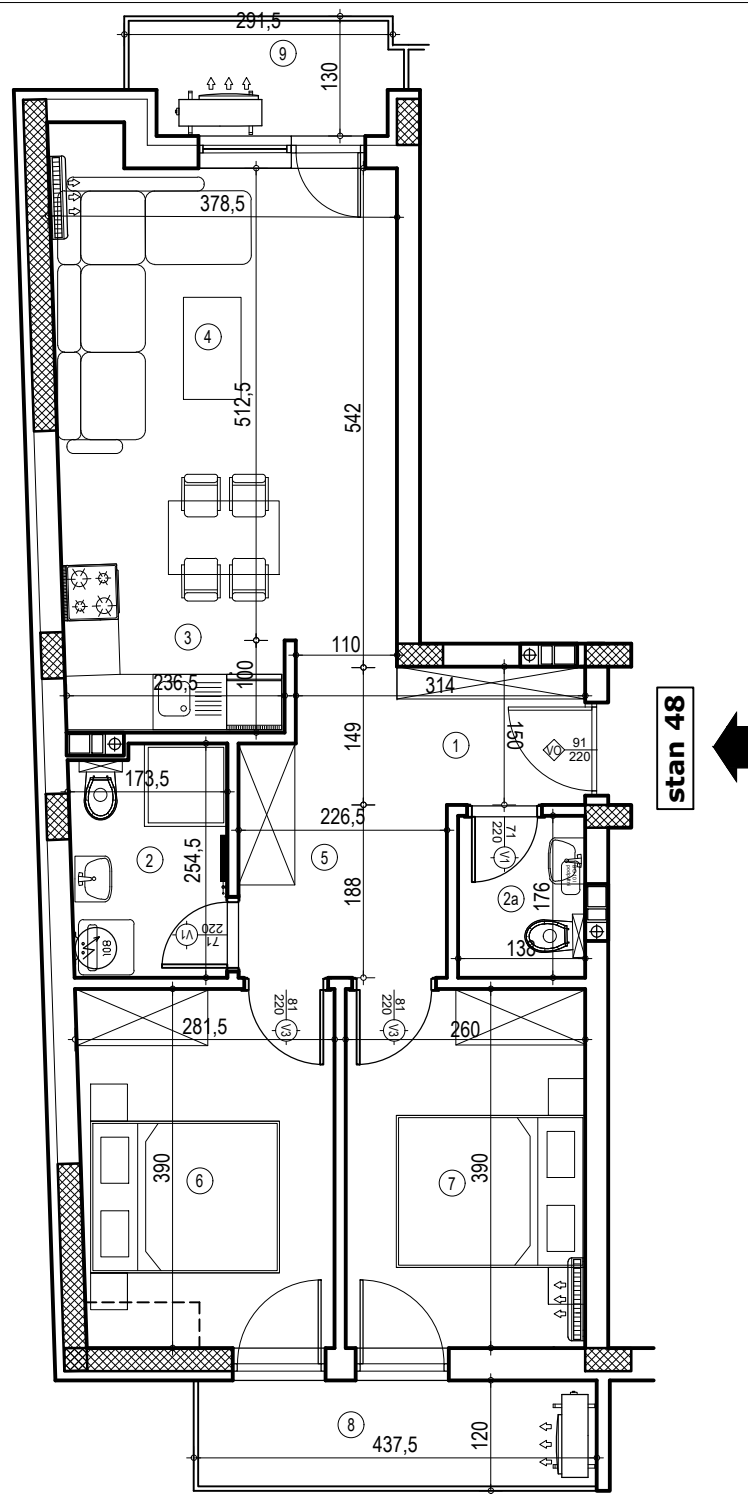


stambena zgrada Po+Pr+3+Pk, ul.Mostarska 1,3,5, Petrovaradin



napomena: moguća su minimalna odstupanja usled postavljanja konstruktivnih elemenata i instalacionih vertikala

POTKROVLJE



Stan 48 - potkrovlje

BR.	NAZIV PROSTORUJE	VRSTA PODA	POVRŠINA PODA	KOEF.	KORISNA POVRŠINA
1	Ulaz	parket	3.06 m2	1.00	3.06 m2
2	Kupatilo	ker. pločice	4.20 m2	1.00	4.20 m2
2a	Wc	ker. pločice	2.42 m2	1.00	2.42 m2
3	Kuhinja	ker. pločice	3.61 m2	1.00	3.61 m2
4	Dnevna soba	parket	20.86 m2	1.00	20.86 m2
5	Dečažman	parket	5.39 m2	1.00	5.39 m2
6	Soba	parket	10.74 m2	1.00	10.74 m2
7	Soba	parket	10.14 m2	1.00	10.14 m2
8	Loda	ker. pločice	5.24 m2	1.00	5.24 m2
9	Loda	ker. pločice	2.39 m2	1.00	2.39 m2
UKUPNO:					<b>68.05 m2</b>
k-0,97:					<b>66.01 m2</b>