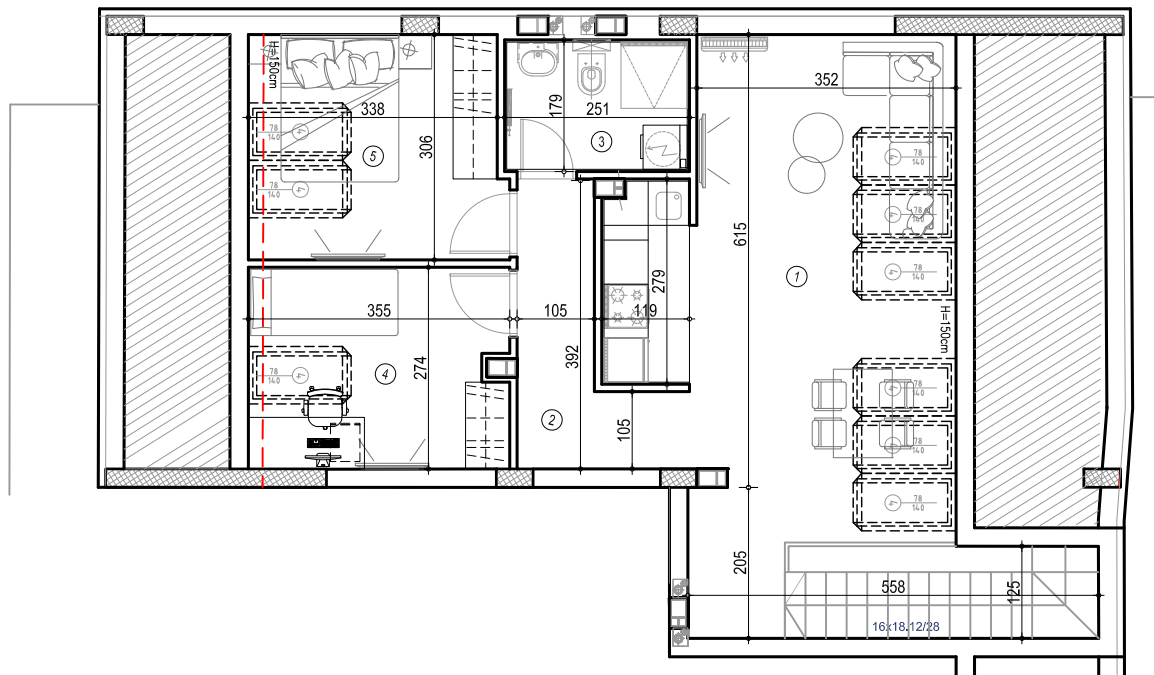


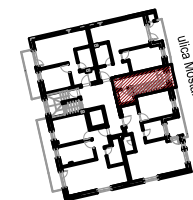
POTKROVLJE nivo I

POTKROVLJE nivo II

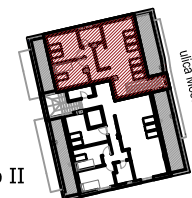


POTKROVLJE

POTKROVLJE nivo I



POTKROVLJE nivo II



Stan 2.18/dupleks - potkrovlje

donji nivo:

BR.	NAZIV PROSTORUJE	VRSTA PODA	POVRŠINA PODA	KOEF.	KORISNA POVRŠINA
1	Ulaz	parket	5,38 m ²	1,00	5,38 m ²
2	Toalet	ker. pločice	4,87 m ²	1,00	4,87 m ²
3	Stepenište	parket	2,21 m ²	1,00	2,21 m ²
4	Lodja	parket	1,25 m ²	1,00	1,25 m ²
UKUPNO:					13,71 m²
k-0,97:					13,30 m²

gornji nivo:

BR.	NAZIV PROSTORUJE	VRSTA PODA	POVRŠINA PODA	KOEF.	KORISNA POVRŠINA
1	Dnevna soba+trpezarija+kuhinja	parket	30,05 m ²	1,00	30,05 m ²
2	Dežalman	parket	5,08 m ²	1,00	5,08 m ²
3	Kupatilo	ker. pločice	4,71 m ²	1,00	4,71 m ²
4	Soba	parket	9,18 m ²	2,00	18,36 m ²
5	Soba	parket	9,04 m ²	1,00	9,04 m ²
UKUPNO:					67,24 m²
k-0,97:					65,22 m²
ukupno S18:					78,52 m²