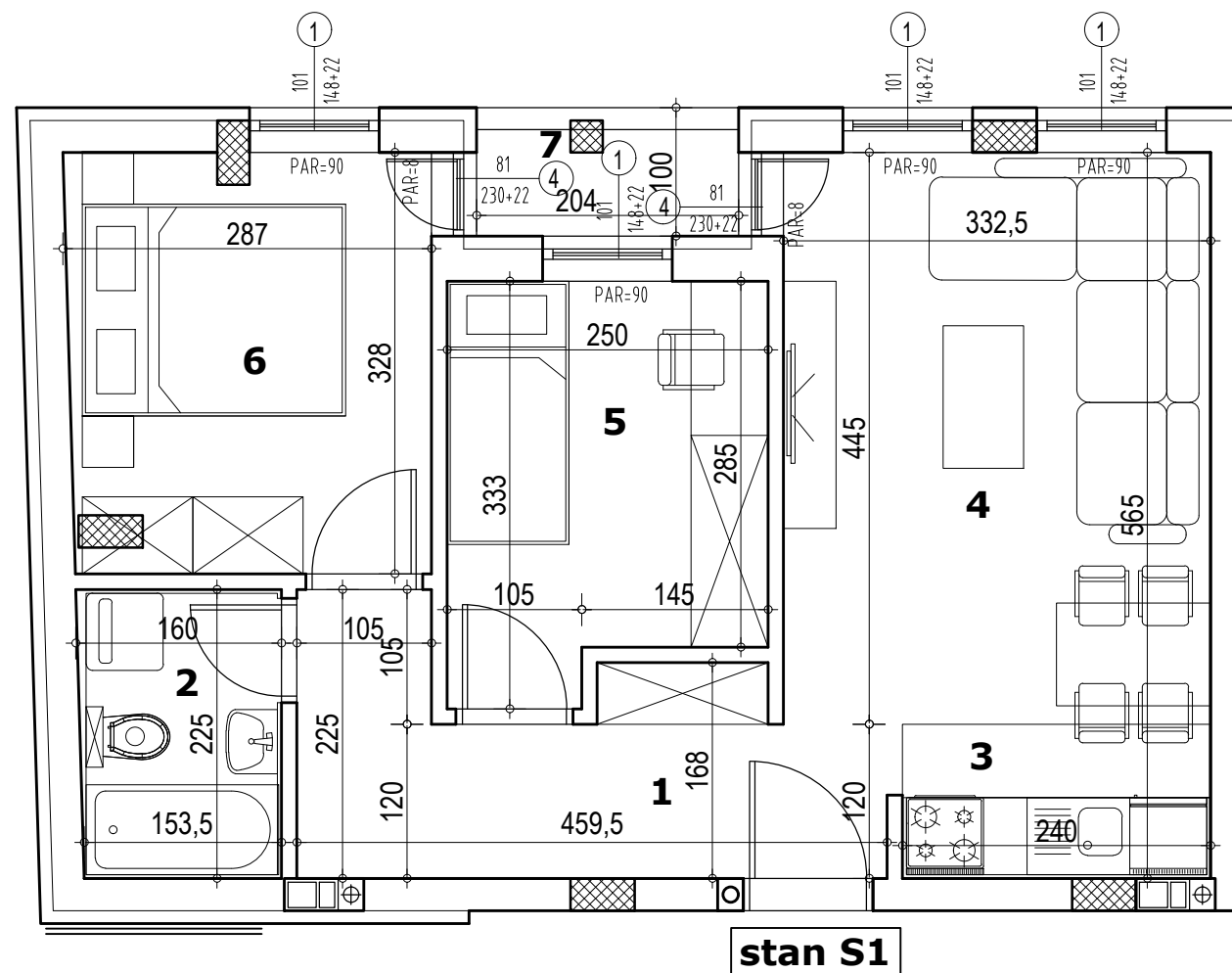


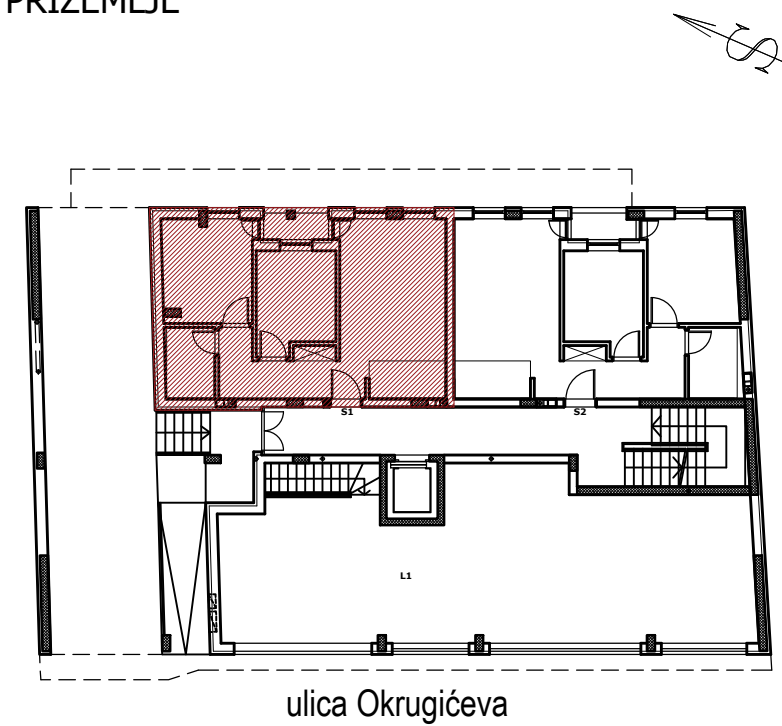
stambena zgrada Po+Pr+3+Pk, ulica Okrugićeva 21, Petrovaradin



stan S1



PRIZEMLJE



S1 - dvoiposoban stan

BR.	NAZIV PROSTORIJE	VRSTA PODA	POVRŠINA PODA	KOEF.	KORISNA POVRŠINA
1	Ulazni hodnik	parket	7.03 m ²	0.97	6.82 m ²
2	kupatilo	ker. pločice	3.52 m ²	0.97	3.41 m ²
3	Kuhinja	ker. pločice	2.88 m ²	0.97	2.79 m ²
4	dnevni boravak	parket	15.09 m ²	0.97	14.64 m ²
5	soba	parket	7.62 m ²	0.97	7.39 m ²
6	soba	parket	9.06 m ²	0.97	8.79 m ²
7	lodja	ker. pločice	1.65 m ²	0.97	1.60 m ²
			Ukupno bez koef.:		46.85 m ²
			Ukupno sa koef. 0.97:		45.44 m ²

napomena: moguća su minimalna odstupanja usled postavljanja konstruktivnih elemenata i instalacionih vertikalna