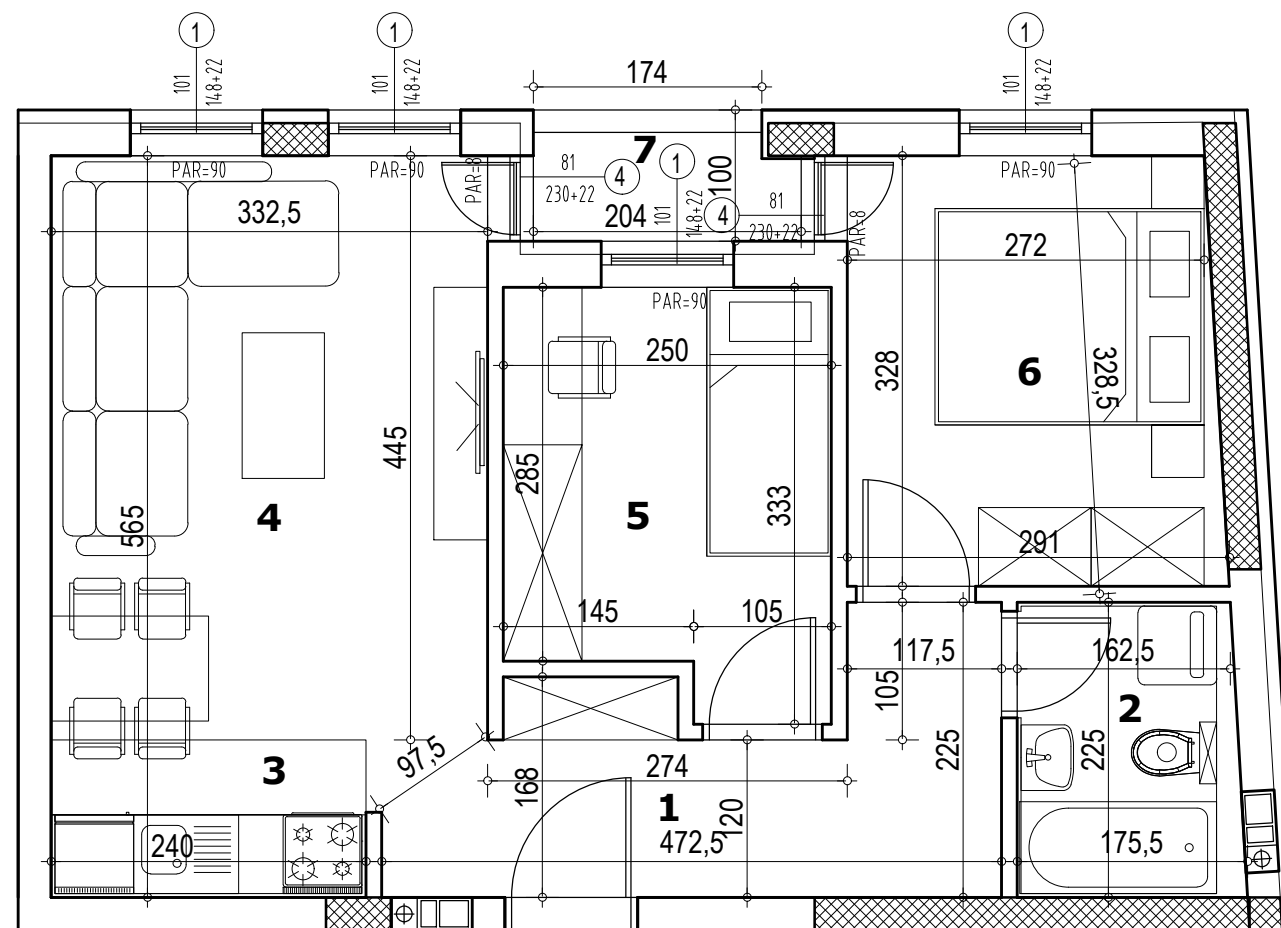


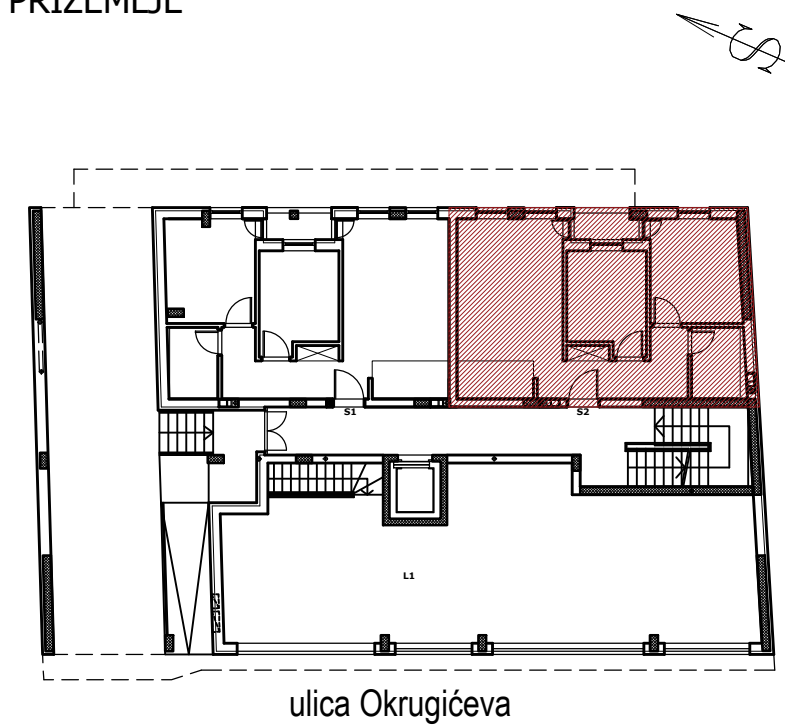
stambena zgrada Po+Pr+3+Pk, ulica Okrugićeva 21, Petrovaradin



stan S2



PRIZEMLJE



S2 - dvoiposoban stan

BR.	NAZIV PROSTORIJE	VRSTA PODA	POVRŠINA PODA	KOEF.	KORISNA POVRŠINA
1	Ulazni hodnik	parket	7.31 m ²	0.97	7.09 m ²
2	kupatilo	ker. pločice	3.81 m ²	0.97	3.70 m ²
3	Kuhinja	ker. pločice	2.88 m ²	0.97	2.79 m ²
4	dnevni boravak	parket	15.09 m ²	0.97	14.64 m ²
5	soba	parket	7.62 m ²	0.97	7.39 m ²
6	soba	parket	9.23 m ²	0.97	8.95 m ²
7	Lođa	ker. pločice	1.64 m ²	0.97	1.59 m ²
Ukupno bez koef.:					47.58 m ²
Ukupno sa koef. 0.97:					46.15 m ²

napomena: moguća su minimalna odstupanja usled postavljanja konstruktivnih elemenata i instalacionih vertikalna