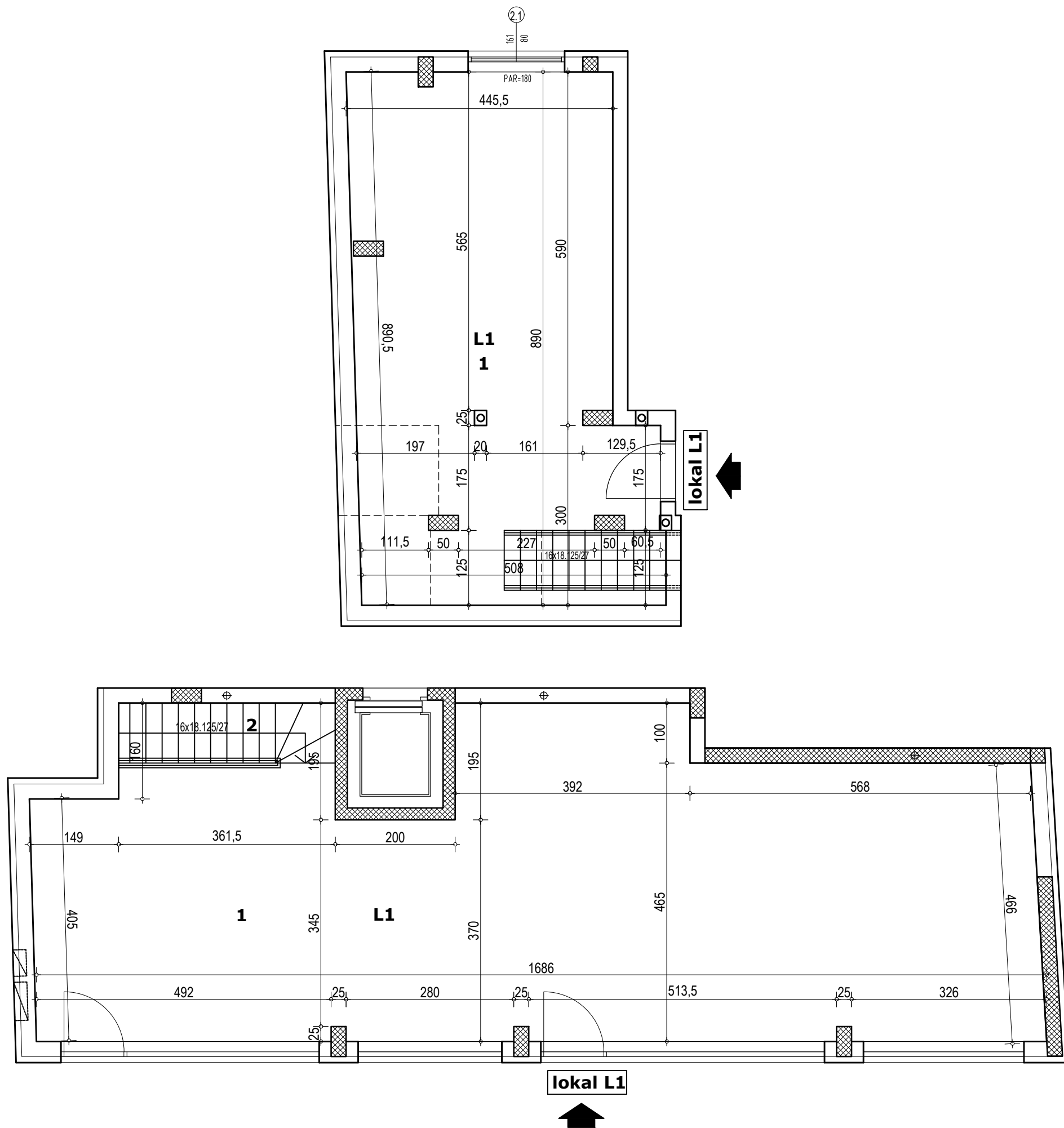


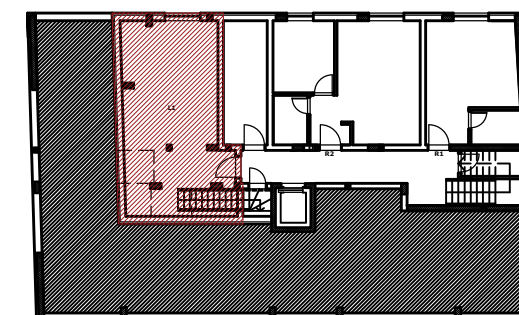
stambena zgrada Po+Pr+3+Pk, ulica Okrugičeva 21, Petrovaradin



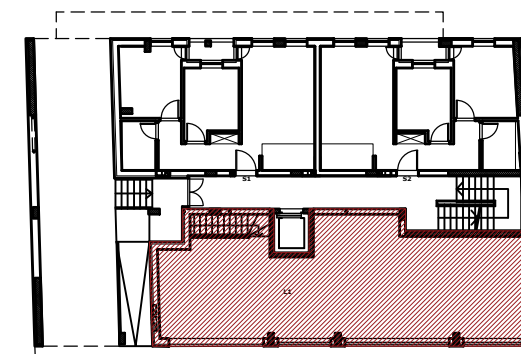
napomena: moguća su minimalna odstupanja usled postavljanja konstruktivnih elemenata i instalacionih vertikala



SUTEREN



PRIZEMLJE



L1 - lokal - ostava SUTEREN

| BR. | NAZIV PROSTORIJE | VRSTA PODA | POVRŠINA PODA | KOEF. | KORISNA POVRŠINA |
|-----|------------------|--------------|-----------------------|-------|----------------------|
| 1 | ostava lokala | ker. pločice | 39.27 m ² | 0.97 | 38.09 m ² |
| | | | Ukupno bez koef.: | | 39.27 m ² |
| | | | Ukupno sa koef. 0.97: | | 38.09 m ² |

L1 - Lokal 1 PRIZEMLJE

| BR. | NAZIV PROSTORIJE | VRSTA PODA | POVRŠINA PODA | KOEF. | KORISNA POVRŠINA |
|-----|------------------|-------------|-----------------------|-------|----------------------|
| 1 | Lokal | ker.pločice | 79.02 m ² | 0.97 | 76.65 m ² |
| 2 | Stepeniste | ker.pločice | 4.24 m ² | 0.97 | 4.11 m ² |
| | | | Ukupno bez koef.: | | 83.26 m ² |
| | | | Ukupno sa koef. 0.97: | | 80.76 m ² |