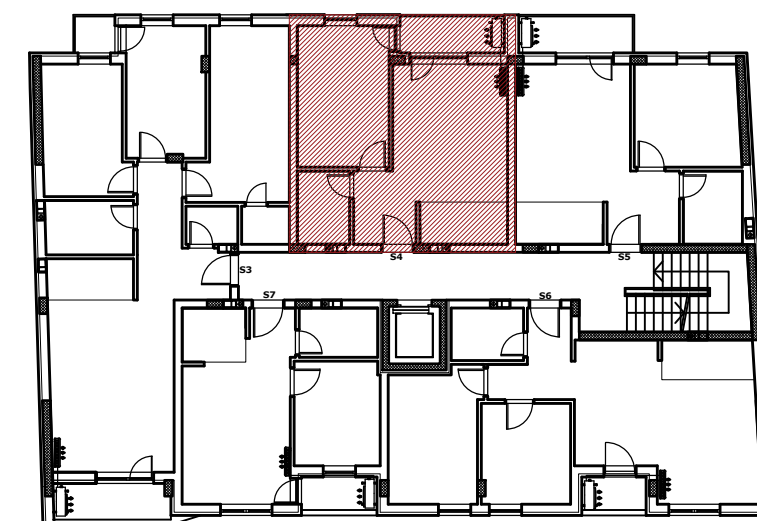


stan S4



I SPRAT



ulica Okrugićeva

S4 - dvosoban stan

BR.	NAZIV PROSTORIJE	VRSTA PODA	POVRŠINA PODA	KOEF.	KORISNA POVRŠINA
1	Ulazni hodnik	parket	4.15 m ²	0.97	4.03 m ²
2	Kupatilo	ker. pločice	3.79 m ²	0.97	3.68 m ²
3	Kuhinja	ker. pločice	3.63 m ²	0.97	3.52 m ²
4	dnevni boravak	parket	15.23 m ²	0.97	14.77 m ²
5	soba	parket	12.75 m ²	0.97	12.37 m ²
6	Lođa	ker. pločice	3.92 m ²	0.97	3.80 m ²
Ukupno bez koef.:					43.47 m ²
Ukupno sa koef. 0.97:					42.17 m ²