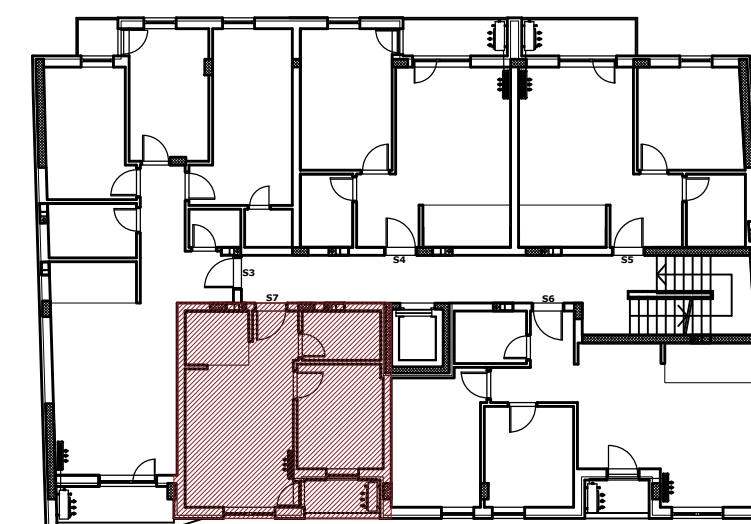


stan S7



I SPRAT



ulica Okrugićeva

S7 -dvosoban stan

BR.	NAZIV PROSTORIJE	VRSTA PODA	POVRŠINA PODA	KOEF.	KORISNA POVRŠINA
1	Ulazni hodnik	parket	2.29 m2	0.97	2.22 m2
2	kupatilo	ker. pločice	3.94 m2	0.97	3.82 m2
3	kuhinja	ker. pločice	3.40 m2	0.97	3.30 m2
4	dnevni boravak	parket	15.25 m2	0.97	14.79 m2
5	Soba	parket	8.82 m2	0.97	8.56 m2
6	lodja	ker. pločice	2.44 m2	0.97	2.37 m2
Ukupno bez koef.:					36.14 m2
Ukupno sa koef. 0.97:					35.06 m2

napomena: moguća su minimalna odstupanja usled postavljanja konstruktivnih elemenata i instalacionih vertikalna