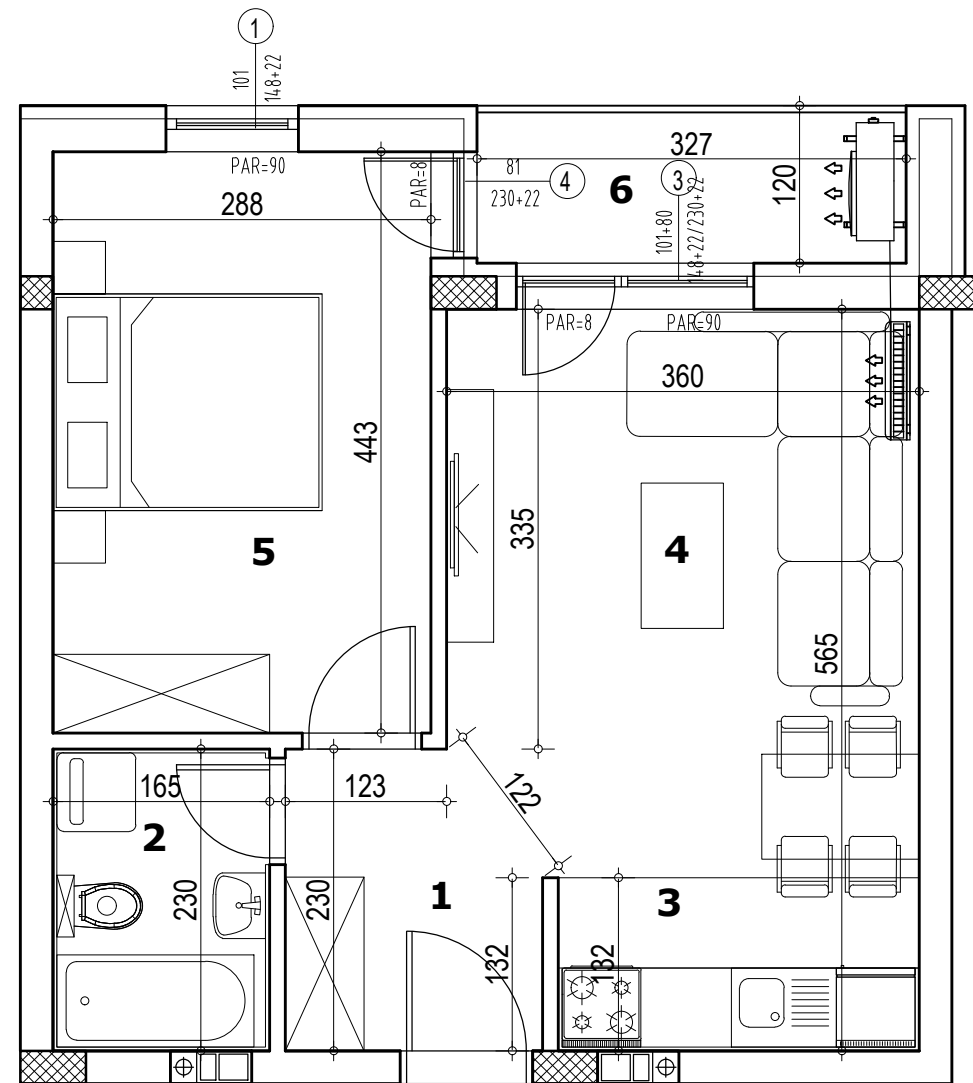


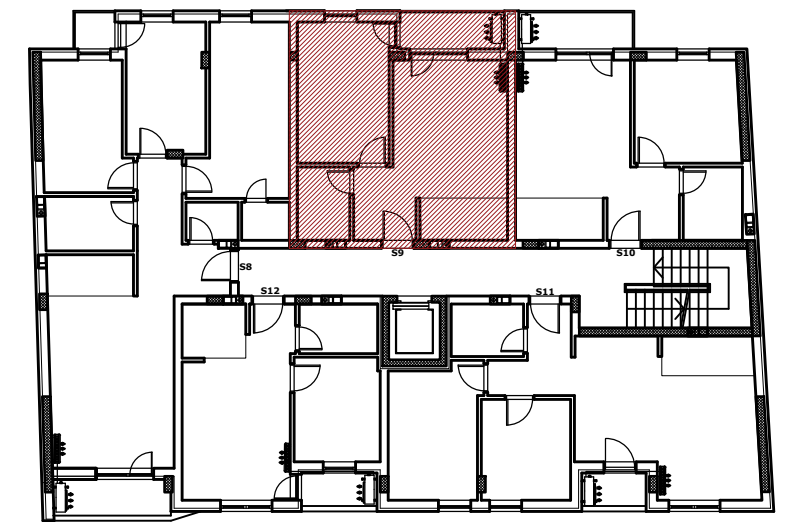
stambena zgrada Po+Pr+3+Pk, ulica Okrugićeva 21, Petrovaradin



stan S9



II SPRAT



ulica Okrugićeva

S9 - dvosoban stan

BR.	NAZIV PROSTORIJE	VRSTA PODA	POVRŠINA PODA	KOEF.	KORISNA POVRŠINA
1	Ulazni hodnik	parket	4.15 m2	0.97	4.03 m2
2	Kupatilo	ker. pločice	3.79 m2	0.97	3.68 m2
3	Kuhinja	ker. pločice	3.63 m2	0.97	3.52 m2
4	dnevni boravak	parket	15.23 m2	0.97	14.77 m2
5	soba	parket	12.75 m2	0.97	12.37 m2
6	Lođa	ker. pločice	3.92 m2	0.97	3.80 m2
Ukupno bez koef.:					43.47 m2
Ukupno sa koef. 0.97:					42.17 m2

napomena: moguća su minimalna odstupanja usled postavljanja konstruktivnih elemenata i instalacionih vertikalna