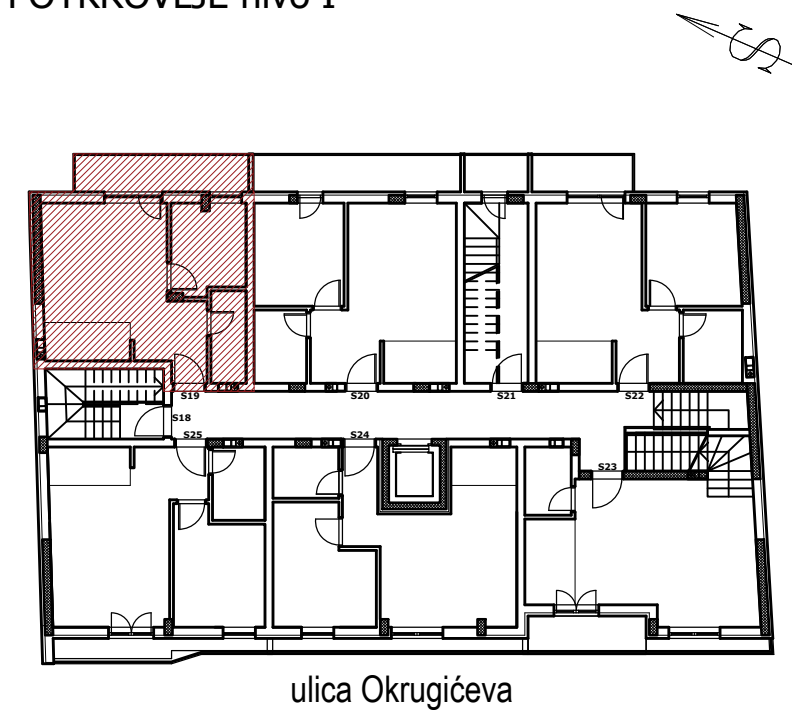


POTKROVLJE nivo I



S19 - dvosoban stan

BR.	NAZIV PROSTORIJE	VRSTA PODA	POVRŠINA PODA	KOEF.	KORISNA POVRŠINA
1	Ulazni hodnik	parket	2.86 m ²	0.97	2.77 m ²
2	kupatilo	ker. pločice	3.21 m ²	0.97	3.11 m ²
3	kuhinja	ker. pločice	3.23 m ²	0.97	3.13 m ²
4	dnevni boravak	parket	16.24 m ²	0.97	15.75 m ²
5	Soba	parket	6.46 m ²	0.97	6.27 m ²
6	terasa	ker. pločice	6.59 m ²	0.97	6.39 m ²
Ukupno bez koef.:					38.59 m ²
Ukupno sa koef. 0.97:					37.43 m ²

napomena: moguća su minimalna odstupanja usled postavljanja konstruktivnih elemenata i instalacionih vertikalna