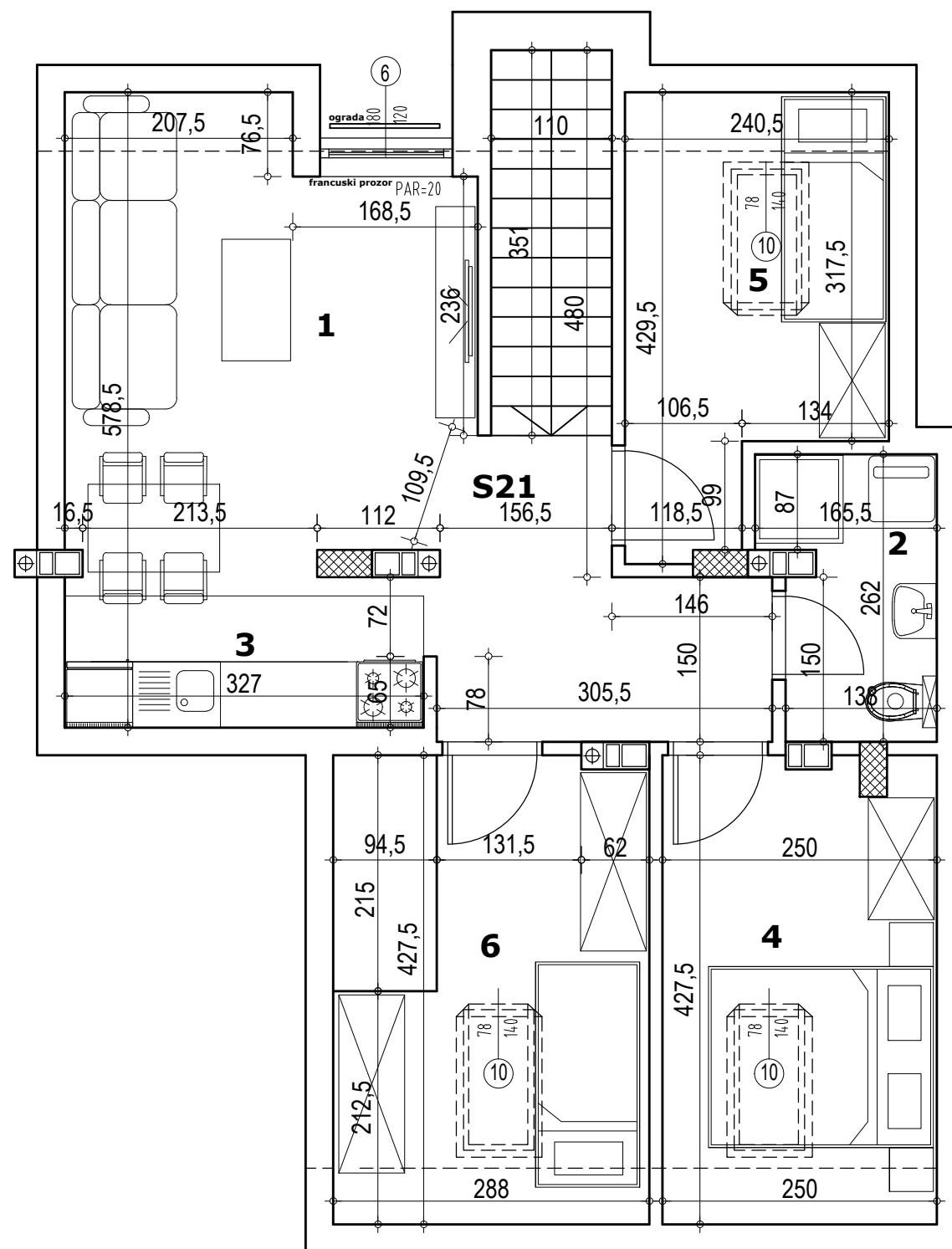
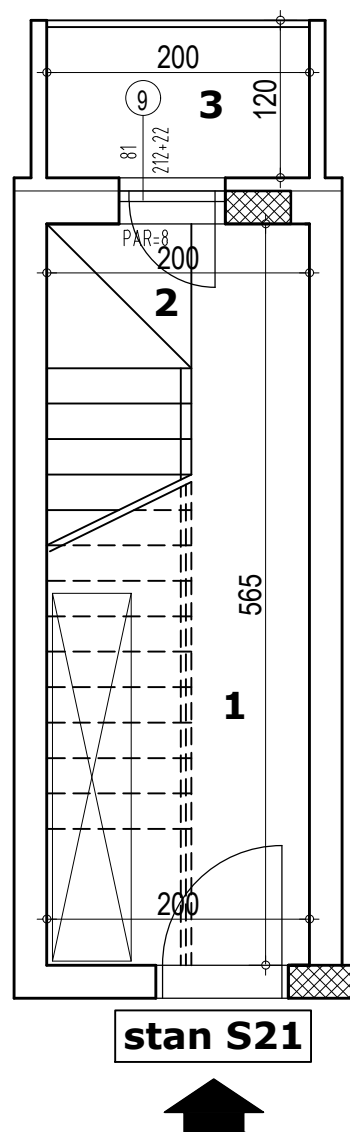


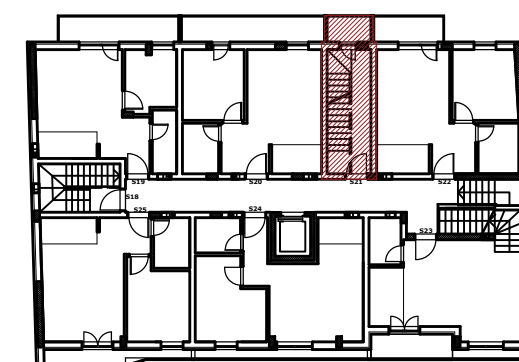
stambena zgrada Po+Pr+3+Pk, ulica Okrugićeva 21, Petrovaradin



napomena: moguća su minimalna odstupanja usled postavljanja konstruktivnih elemenata i instalacionih vertikalna

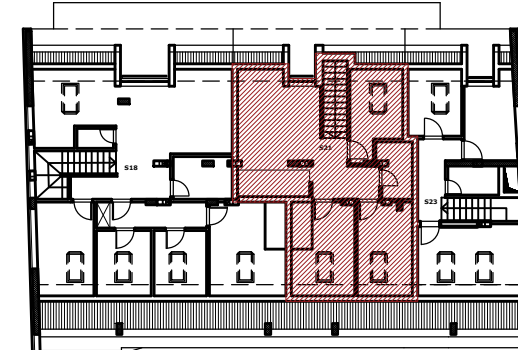


POTKROVLJE nivo I



ulica Okrugićeva

POTKROVLJE nivo II



S21 - četvorosoban stan - dupleks nivo I

BR.	NAZIV PROSTORIJE	VRSTA PODA	POVRŠINA PODA	KOEF.	KORISNA POVRŠINA
1	Ulazni hodnik	parket	7.61 m ²	0.97	7.38 m ²
2	stepeniste	drvo	6.21 m ²	0.97	6.02 m ²
3	terasa	ker. pločice	2.40 m ²	0.97	2.33 m ²
Ukupno bez koef.:					16.22 m ²
Ukupno sa koef. 0.97:					15.73 m ²

S21 - četvorosoban stan - dupleks nivo II

BR.	NAZIV PROSTORIJE	VRSTA PODA	POVRŠINA PODA	KOEF.	KORISNA POVRŠINA
1	dnevni boravak	parket	21.05 m ²	0.97	20.42 m ²
2	kupatilo	ker. pločice	3.78 m ²	0.97	3.67 m ²
3	kuhinja	ker. pločice	3.92 m ²	0.97	3.80 m ²
4	soba	parket	9.25 m ²	0.97	8.97 m ²
5	soba	parket	7.48 m ²	0.97	7.26 m ²
6	soba	parket	8.80 m ²	0.97	8.54 m ²
Ukupno nivo II bez koef.:					54.28 m ²
Ukupno nivo II sa koef. 0.97:					52.65 m ²
nivo I:					15.73 m ²
nivo II:					52.65 m ²
ukupno S21					68.39 m ²