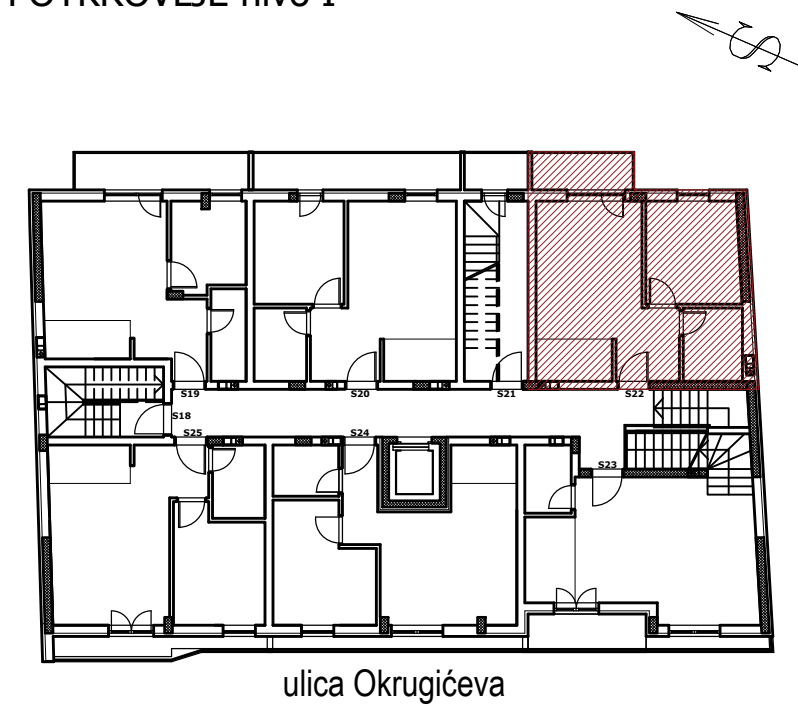


POTKROVLJE nivo I



S22 - dvosoban stan

BR.	NAZIV PROSTORIJE	VRSTA PODA	POVRŠINA PODA	KOEF.	KORISNA POVRŠINA
1	Ulazni hodnik	parket	4.18 m ²	0.97	4.05 m ²
2	kupatilo	ker. pločice	4.25 m ²	0.97	4.12 m ²
3	kuhinja	ker. pločice	3.15 m ²	0.97	3.06 m ²
4	dnevni boravak	parket	13.98 m ²	0.97	13.56 m ²
5	soba	parket	9.48 m ²	0.97	9.20 m ²
6	terasa	ker. pločice	3.85 m ²	0.97	3.73 m ²
Ukupno bez koef.:					38.89 m ²
Ukupno sa koef. 0.97:					37.72 m ²

napomena: moguća su minimalna odstupanja usled postavljanja konstruktivnih elemenata i instalacionih vertikalna