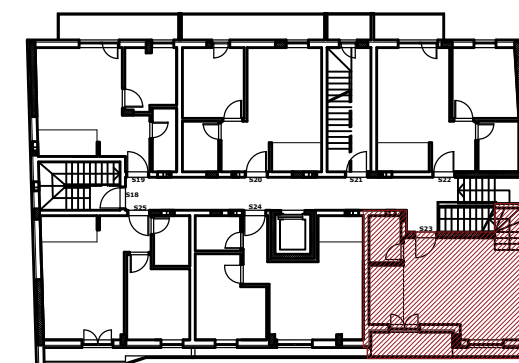


napomena: moguća su minimalna odstupanja usled postavljanja konstruktivnih elemenata i instalacionih vertikalna

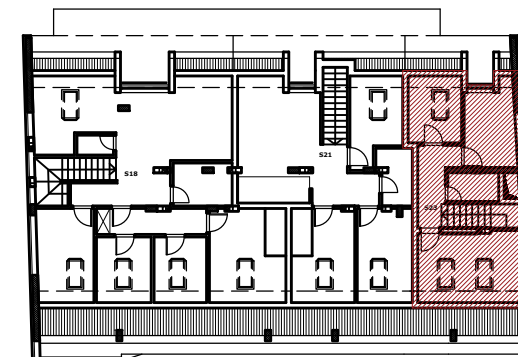


POTKROVLJE nivo I



ulica Okrugićeva

POTKROVLJE nivo II



S23 - četvorosoban stan - duplex I nivo

BR.	NAZIV PROSTORIJE	VRSTA PODA	POVRŠINA PODA	KOEF.	KORISNA POVRŠINA
1	dnevni boravak	parket	23.89 m <sup>2</sup>	0.97	23.17 m <sup>2</sup>
2	wc	ker. pločice	3.12 m <sup>2</sup>	0.97	3.03 m <sup>2</sup>
3	Kuhinja	ker. pločice	4.24 m <sup>2</sup>	0.97	4.11 m <sup>2</sup>
4	stepeniste	drvo	5.33 m <sup>2</sup>	0.97	5.17 m <sup>2</sup>
5	terasa	ker. pločice	6.29 m <sup>2</sup>	0.97	6.10 m <sup>2</sup>
Ukupno nivo I bez koef.:					42.87 m <sup>2</sup>
Ukupno nivo I sa koef. 0.97:					41.58 m <sup>2</sup>

S23 - četvorosoban stan - duplex nivo II

BR.	NAZIV PROSTORIJE	VRSTA PODA	POVRŠINA PODA	KOEF.	KORISNA POVRŠINA
1	Hodnik	parket	5.21 m <sup>2</sup>	0.97	5.05 m <sup>2</sup>
2	kupatilo	ker. pločice	3.00 m <sup>2</sup>	0.97	2.91 m <sup>2</sup>
3	soba	parket	12.84 m <sup>2</sup>	0.97	12.45 m <sup>2</sup>
4	soba	parket	8.52 m <sup>2</sup>	0.97	8.26 m <sup>2</sup>
5	Soba	parket	6.08 m <sup>2</sup>	0.97	5.90 m <sup>2</sup>
Ukupno nivo II bez koef.:					35.65 m <sup>2</sup>
Ukupno nivo II sa koef. 0.97:					34.58 m <sup>2</sup>
nivo I:					41.58 m <sup>2</sup>
nivo II:					34.58 m <sup>2</sup>
ukupno S23					76.16 m <sup>2</sup>